



e-parts



Solicitud de repuestos online





Primeros pasos

Registro en la web

Para ser usuario de e-parts simplemente envíe un correo electrónico a repuestos@daikin.es con su código de cliente, NIF de la empresa, persona de contacto y teléfono.

> Las ventajas más significativas de e-parts son, entre otras:

- > Es una herramienta on-line y actualizada diariamente.
- > Desde el despiece puede elegir el repuesto y comprarlo.
- > Visibilidad del precio neto.
- > Visibilidad de stocks tanto en Bélgica como en España.
- > Información si la pieza está descatalogada y si fuera el caso, se indicaría un alternativo.
- > Visibilidad de piezas funcionales con la pieza que pide. (Por ejemplo, si pide una placa le indica los cables y adaptadores que lleva la misma).
- > Posibilidad de pedir la pieza bajo garantía.
- > Posibilidad de envío a cualquier dirección en territorio nacional.
- > La gestión de los pedidos puede realizarse las 24 horas al día, los 7 días de la semana, incluso desde el móvil.
- > En el momento de confirmar el pedido, éste entra en nuestro sistema y empieza el proceso de envío tanto desde nuestro almacén como desde nuestra fábrica en Bélgica.
- > En el caso de no disponer de stock de la pieza, recibirá un e-mail con la confirmación de su pedido y el plazo previsto de entrega en semanas. Si el plazo fuera superior a 2 semanas le indicará que contacte directamente con nosotros.
- > En el momento que el pedido se hace efectivo en nuestro sistema, recibirá un e-mail de confirmación con nuestro número de pedido.
- > Una vez que el almacén tenga preparado el material para su envío, recibirá un e-mail de confirmación con el número albarán y la dirección de entrega para que tenga constancia que le llegará en los próximos días.
- > Si el material es solicitado en garantía, se gestionará el pedido automáticamente y en caso de necesitar información adicional contactaremos con usted.

> Siempre accesible para usted


Solamente tiene que ir a la siguiente dirección WEB y empezar a hacer sus pedidos:

<http://gsdb.ds-navi.co.jp/gsdb/login.asp>



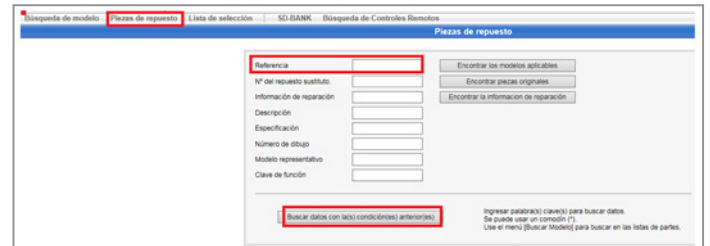
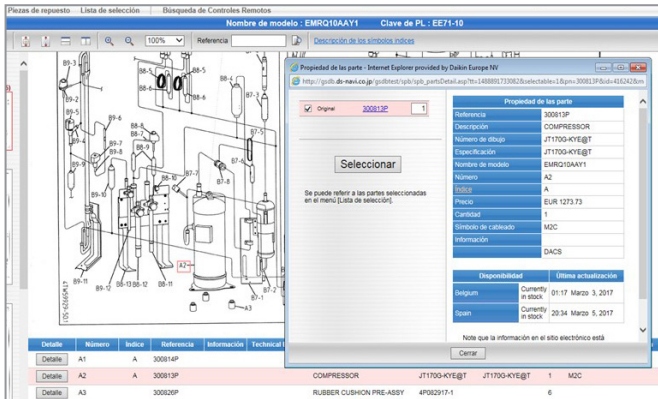
◀ Recomendamos usar Google Chrome

Le será proporcionado un usuario y contraseña que podrá cambiar la primera vez que acceda si así lo desea.



1

Dentro de la herramienta podrá seleccionar el repuesto deseado, bien directamente con su referencia o desde el despiece de la máquina:



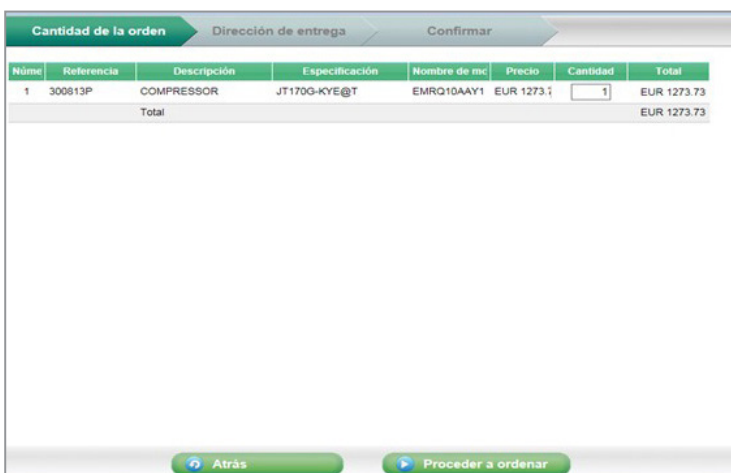
2

Podrá ver la descripción del material y seguir comprando, solicitar una garantía o pasar a generar su pedido:



3

Una vez visto el material que desea pedir proceda con el pedido y verá el precio neto del repuesto (sin IVA):



4

El sistema le pedirá que confirme los datos de facturación y entrega, y su número de pedido.

Formulario 'Entregar a' con los siguientes campos:

- Dirección modificada: -- Envío único a --
- Nombre de la compañía *
- Persona a cargo *
- A la atención de *
- Calle2 *
- Calle / Puerta *
- Ciudad *
- Código postal *
- País: ES: Spain
- Teléfono *
- Teléfono móvil *
- Comentarios adicionales
- Nº de pedido *
- Fecha de entrega: Jue 16 Marzo 2017

Tabla de Referencia:

Referencia	Descripción	Especificación	Nombre de m/	Precio	Cantidad	Total
300813P	JT1700-KYE@B(4.50 KW)			EUR 1592	1	EUR 1592.16

5

Recibirá entonces una confirmación del proceso de su pedido al correo electrónico que nos indique y su pedido se validará en nuestro sistema.

Si la dirección de entrega no es la misma que la de su ficha podrá modificarla en la pestaña "Entregar a". **Es importante que mencione un número de teléfono y cualquier comentario adicional que pueda ayudar a la empresa de transportes a entregarle el material.**

6

Piezas en Garantía

Si la pieza que solicita es en Garantía solamente tiene que seleccionar esa opción y rellenar los datos sobre la incidencia:

El número de pedido es obligatorio y sería el mismo que pondría si su pedido fuera enviado por E-mail.

- Proceder con el pedido
- Solicitud de Garantía
- Seleccionar otras piezas
- Borrar (Lista de selección)
- Descargue

Le llegará un correo electrónico con la confirmación de su solicitud y desde el departamento de Garantías la estaremos gestionando y nos pondríamos en contacto con usted en caso de que hubiera cualquier necesidad de aclaración.

Abajo un ejemplo del formulario de confirmación:

Formulario 'Solicitud de Garantía' con los siguientes campos:

- E-mail *
- Persona a cargo *
- Nombre de la compañía *
- A la atención de *
- Dirección *
- Código postal *
- Ciudad *
- Estado/Provincia *
- País *
- Teléfono *
- Teléfono móvil *
- País *
- Nº de pedido *
- Fecha de entrega: Jue 16 Marzo 2017

Su solicitud de pedido ha sido cursada de la siguiente manera. Por favor imprima esta página y guárdela con cuidado hasta que usted reciba los artículos.

Nº de consulta: 00007 Código de cliente: 216730

Solicitud de Garantía

Nº de consulta: 00007 Fecha: Jue, 30 Marzo 2017 09:42:14
 Código de cliente: 216730

Pedido por: -----
 E-mail: garantias@salin.es
 Persona a cargo: SALIN
 Nombre de la compañía: SALIN

A la atención de: -----
 Dirección: CALLE DIESEÑO
 Dirección: P. LOS OLIVOS
 Dirección: 28006
 Código postal: SEJANTE
 Ciudad: MADRID
 Estado/Provincia: ES
 Teléfono: 92240044
 Teléfono móvil: 92240044
 Fax: -----

Entregas a: -----
 Persona a cargo: SALIN
 Nombre de la compañía: FRICOTRUD S.A.
 A la atención de: P.I. POLIBRASA, C/A BAYE 26
 Dirección: P. TECNOLOGICO Y LOGISTICO VALLADARES
 Dirección: 21007
 Código postal: MADRID
 Ciudad: MADRID
 Estado/Provincia: MADRID
 País: ES
 Teléfono: 92221130
 Teléfono móvil: 92221130
 Fax: 92221131

Nº de pedido: 000007
 Fecha de entrega: Jue, 30 Marzo 2017
 Fecha de entrega: 1. Madrid

No. Seguro	Descripción/Especificación Modelo	Precio	Cant.
1	300813P JT1700-KYE@B(4.50 KW)	EUR 1592	1
		Total:	EUR 1592.16

 Garantía: -----
 Número de referencia única: CE99999
 Información de contacto
 Cliente DAC: 21642

¡Así de fácil y sencillo!



Esperamos que esta herramienta pueda ser de utilidad para usted y su empresa y que le agilice los procesos de gestión.

Desde Daikin AC Spain agradecemos, desde este momento, su participación activa con esta nueva herramienta y quedamos a su entera disposición para cualquier comentario o duda que le pueda surgir.

¡Atención!

Si va a necesitar la placa de control de una unidad, compruebe previamente, en los despieces, si la placa necesita el adaptador de capacidad.

Si tiene dudas, confirme en el listado de esta página la potencia de la unidad para seleccionar el adaptador correcto.

La primera columna corresponde a la potencia de la máquina y la última a la referencia necesaria.



Los pedidos de más de 10 €, tienen portes gratis

Construction size	Familiar flag	Spare part number
15	J22	066963J
20	J22	066963J
25	J28	066964J
32	J36 / 40	065331J
35	J36 / 40	065331J
40	J45	065340J
45	J50	065334J
50 Sky Air	J50	065334J
50	J56	064060J
60 Sky Air	J71	065336J
63	J71	065336J
71	J80	065341J
80	J90	066965J
100	J112	065337J
125	J140	065338J
140	J160	065339J
200	J224	066966J
250	J280	067046J
400	J22	066963J
500	J28	066964J

DAIKIN AC SPAIN, S.A.

Servicio de Asistencia Técnica

C/ Diseño, 6 – Pol.Ind. "Los Olivos" – 28906 Getafe (Madrid)

T. 902 44 00 44 // F. 91 334 54 18