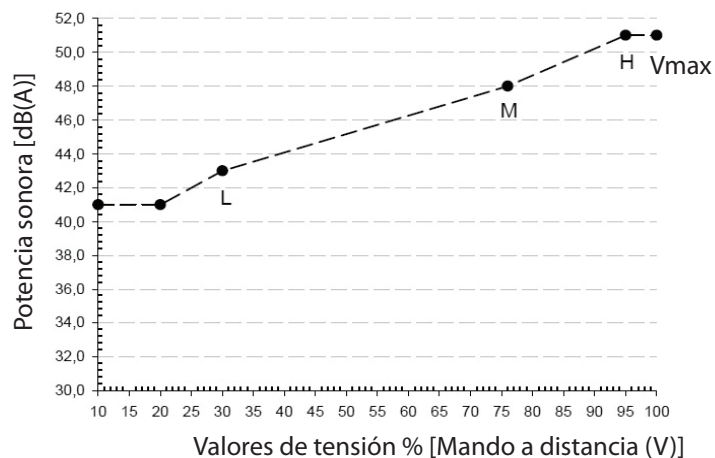


Potencia sonora total (dB(A)): FWQ04AAF(N/T/V)5V1-(-/R)

Carcasa integral

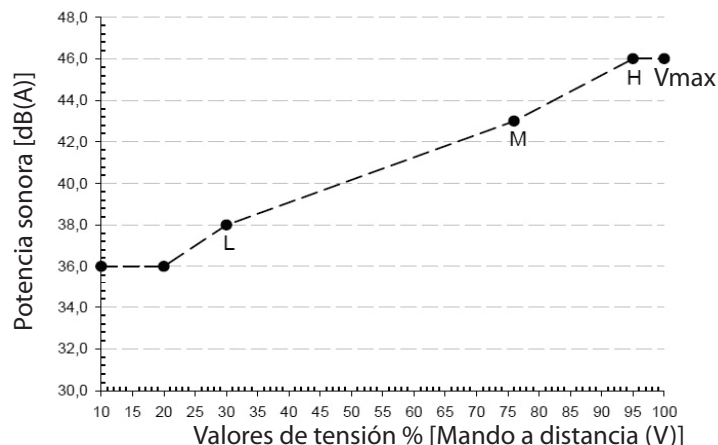
FWQ04AAF
Potencia sonora total



Velocidad del ventilador (0 V-10 V)	
Velocidad del ventilador (V)	Potencia sonora dB(A)
1,0 V (mín.)	41,0
2,0 V	41,0
3,0 V (L) @20 Pa	43,0
7,6 V (M) @50 Pa	48,0
9,5 V	51,0
10,0 V (H) (máx.) @60 Pa	51,0

Descarga

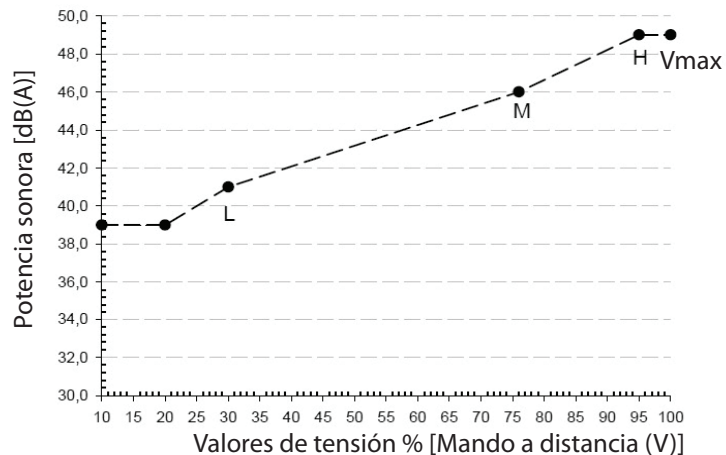
FWQ04AAF
Potencia sonora de descarga



Velocidad del ventilador (0 V-10 V)	
Velocidad del ventilador (V)	Potencia sonora dB(A)
1,0 V (mín.)	36,0
2,0 V	36,0
3,0 V (L) @20 Pa	38,0
7,6 V (M) @50 Pa	43,0
9,5 V	46,0
10,0 V (H) (máx.) @60 Pa	46,0

Admisión + carcasa

FWQ04AAF
Potencia sonora de aspiración



Velocidad del ventilador (0 V-10 V)	
Velocidad del ventilador (V)	Potencia sonora dB(A)
1,0 V (mín.)	39,0
2,0 V	39,0
3,0 V (L) @20 Pa	41,0
7,6 V (M) @50 Pa	46,0
9,5 V	49,0
10,0 V (H) (máx.) @60 Pa	49,0

NOTA

1. Condición de prueba: Temperatura de bulbo seco: 20,0 °C, temperatura de bulbo húmedo: 15,0 °C
2. Valores de tensión: 100% = 10,0 V
3. La norma de medición de la potencia acústica es EN 3741 (1999)