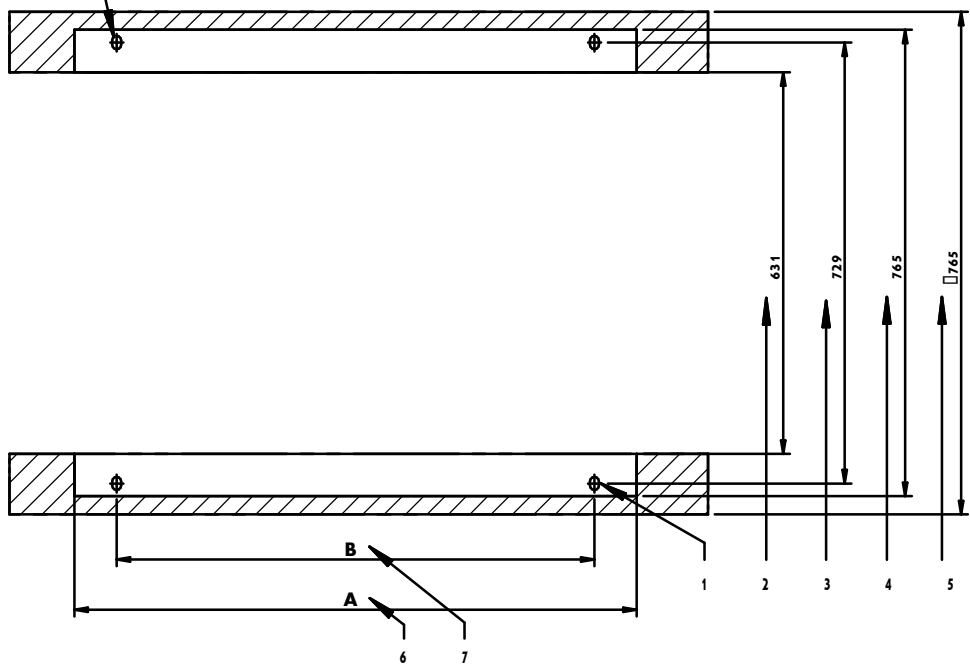


EWYQ-CWN/P EWAQ-CWN/P

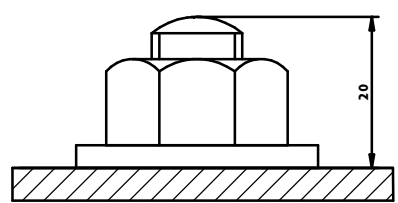
EWA/YQ	A	B	C
016~025	1340	792	-
032	1650	1102	-
040-050	2320	792	192
064	2940	1102	192

Orificios de fijación
Orificios apaisados de 15 x 22mm



modelos 016~025 & 032

Tipo de pernos para base: M12 Consulte la nota 4.



Notas

1. Para evitar ruidos y vibraciones, asegúrese de que la unidad está instalada en una superficie nivelada y resistente.
2. La altura de la base debe ser de por lo menos 150mm desde el suelo. En zonas con nevadas abundantes, la altura deberá ser superior, en función del lugar de instalación y de las condiciones.
3. La unidad debe instalarse sobre una base longitudinal sólida (bastidor de vigueta de acero u hormigón). Asegúrese de que la extensión es mayor que la zona marcada de color gris.
4. Fije la unidad con la ayuda de M12 pernos en la base. Se recomienda dejar 20mm del perno por encima de la superficie de la base.

Designación

1. Orificio de pernos para base
 2. Dimensiones interiores de la base
 3. Paso de los orificios para los pernos de la base
 4. Anchura de la unidad
 5. Anchura de la unidad
 6. Dimensiones exteriores de la base
 7. Longitud de la base
- Paso de los orificios para los pernos de la base

modelos 040-050 & 064

Orificios de fijación
Orificios apaisados de 15 x 22mm

