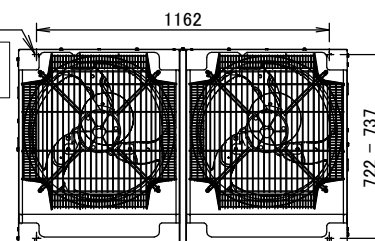


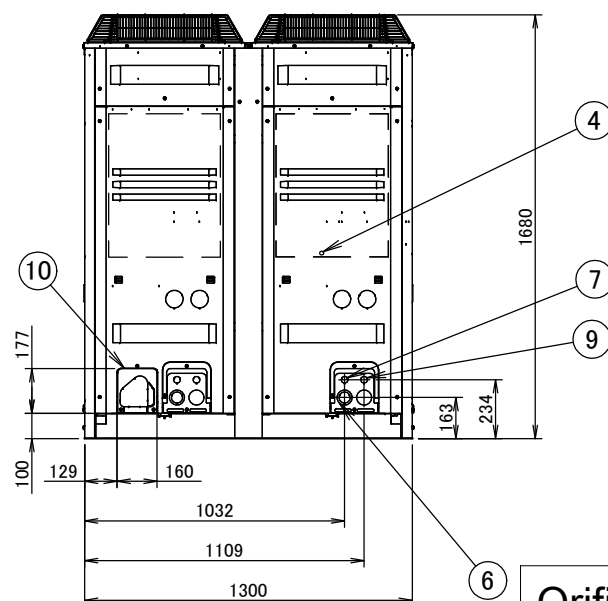
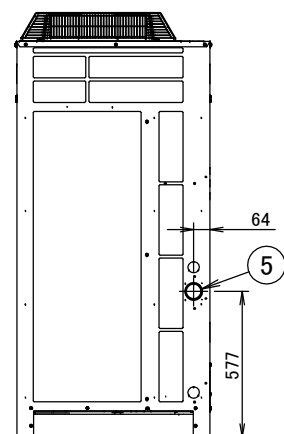
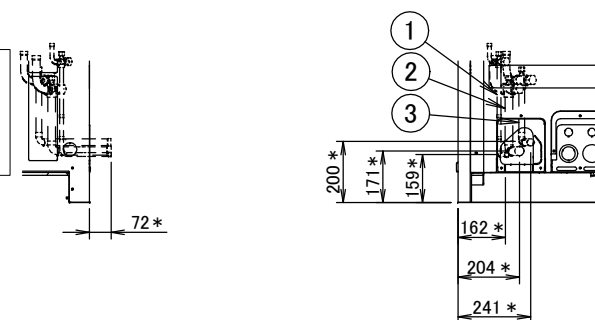
Orificios apaisados de 4x 15 x 22.5mm

Orificio de pernos para base

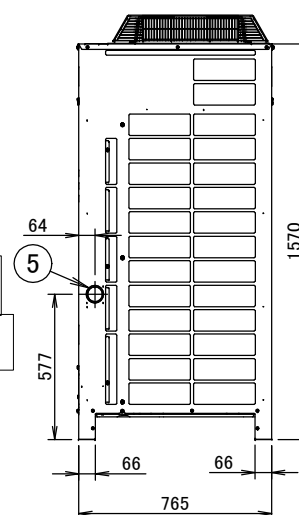


Paso de los orificios para los pernos de la base

Paso de los orificios para los pernos de la base

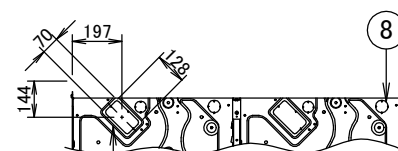
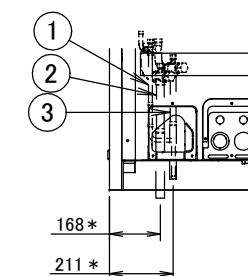
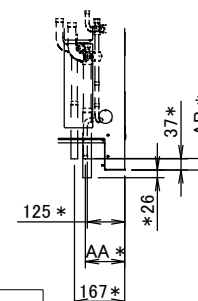


Orificio ciego.  
Orificio ciego.



Orificio ciego.

Parte frontal



Orificio ciego.

Orificio ciego.

Base

Notas

Elemento	AA	AB
EMRQ8, 10, 12A*	129	32
EMRQ14, 16A*	131	38

1. For piping connection method (front and bottom sides) see installation manual.

2. Conexiones de las tuberías de obra

Tubería de gas de presión alta/baja

EMRQ8A*	Conexión soldada de Ø 15.9
EMRQ10,12A*	Conexión soldada de Ø 19.1
EMRQ14,16A*	Conexión soldada de Ø 22.2

Tubería de gas de succión

EMRQ8A*	Conexión soldada de Ø 19.1
EMRQ10A*	Conexión soldada de Ø 22.2
EMRQ12,14,16A*	Conexión soldada de Ø 28.6

Tubo de líquido

EMRQ8,10A*	Conexión soldada de Ø 9.5
EMRQ12,14,16A*	Conexión soldada de Ø 12.7

3. Para satisfacer los requisitos relativos al diámetro de las tuberías de obra, utilice las tuberías auxiliares de la bolsa de accesorios.

4. \* Las dimensiones que se muestran son después de conectar las tuberías auxiliares.

No.	Nombre de pieza	Observación
1.	Válvula de cierre de líquido	Consulte la nota 2.
2.	Válvula de cierre de gas (succión)	Consulte la nota 2.
3.	Válvula de cierre de gas (alta presión/baja presión)	Consulte la nota 2.
4.	Terminal de conexión a tierra	Interior de la caja de interruptores (M8)
5.	Orificio para el paso de cable de alimentación (lateral)	Ø 62
6.	Orificio para el paso de cable de alimentación (frontal)	Ø 45
7.	Orificio para el paso de cable de alimentación (frontal)	Ø 27
8.	Orificio para el paso de cable de alimentación (inferior)	Ø 50
9.	Orificio para el paso de cables (frontal)	Ø 27
10.	Orificio para el paso de tubería (frontal)	Consulte la nota 1.
11.	Orificio para el paso de tubería (inferior)	Consulte la nota 1.