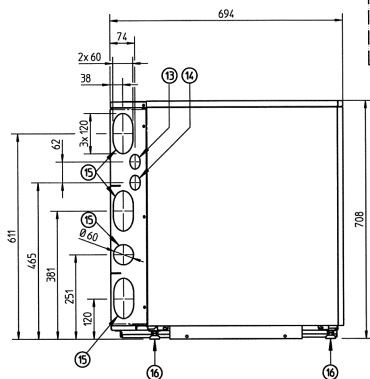
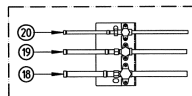
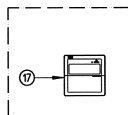
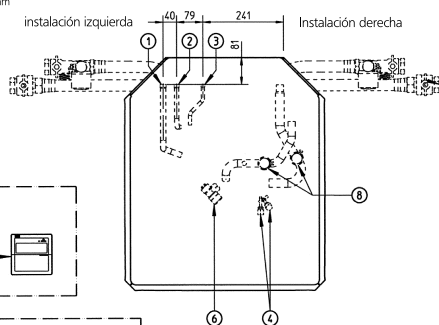
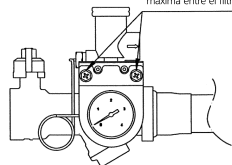


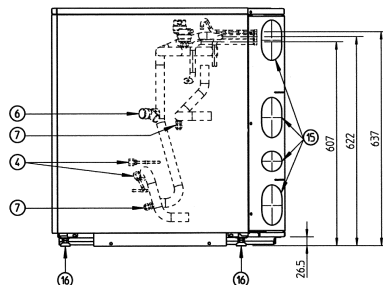
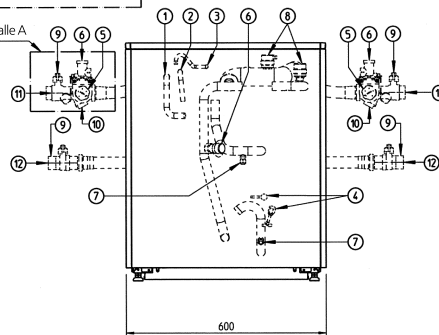
EKHVMYD-A

Detalle A Escala 1/3

Si es necesario (ej. Fijación en la pared)
El manómetro puede extraerse del filtro de agua, la distancia
mínima entre el filtro de agua y el manómetro es de +/- 600mm



Detalle A



- 1 Conexión de la tubería del gas de aspiración ϕ 15,9 Soldadura (R410A)
- 2 Conexión de la tubería del gas de descarga ϕ 12,7 Soldadura (R410A)
- 3 Conexión del tubo de líquido ϕ 9,5 Soldadura (R410A)
- 4 R134a Orificios de servicio 5/16" abocardar (2x)
- 5 Manómetro
- 6 Válvula de escape (2x)
- 7 Circuito de agua de drenaje 5/16" SAE (2x)
- 8 Purga de aire (2x)
- 9 Válvulas de corte (2x)
- 10 Filtro de agua
- 11 Conexión de entrada de agua G 1" (Hembra)
- 12 Conexión de salida de agua G 1" (Hembra)
- 13 Entrada de cableado de control (Orificio ciego ϕ 37)
- 14 Entrada del cableado de alimentación eléctrica (Orificio ciego ϕ 37)
- 15 Orificios ciegos para tubería de refrigerante y tubería de agua
- 16 Pies niveladores
- 17 Mando a distancia (Suministrado como accesorio)
La ubicación de la instalación es fuera de la unidad
- 18 Válvula de cierre de gas/aspiración ϕ 15,9 Soldadura (R410A)
- 19 Válvula de cierre de gas/descarga ϕ 12,7 Soldadura (R410A)
- 20 Válvula de cierre de líquido ϕ 9,5 Soldadura (R410A)