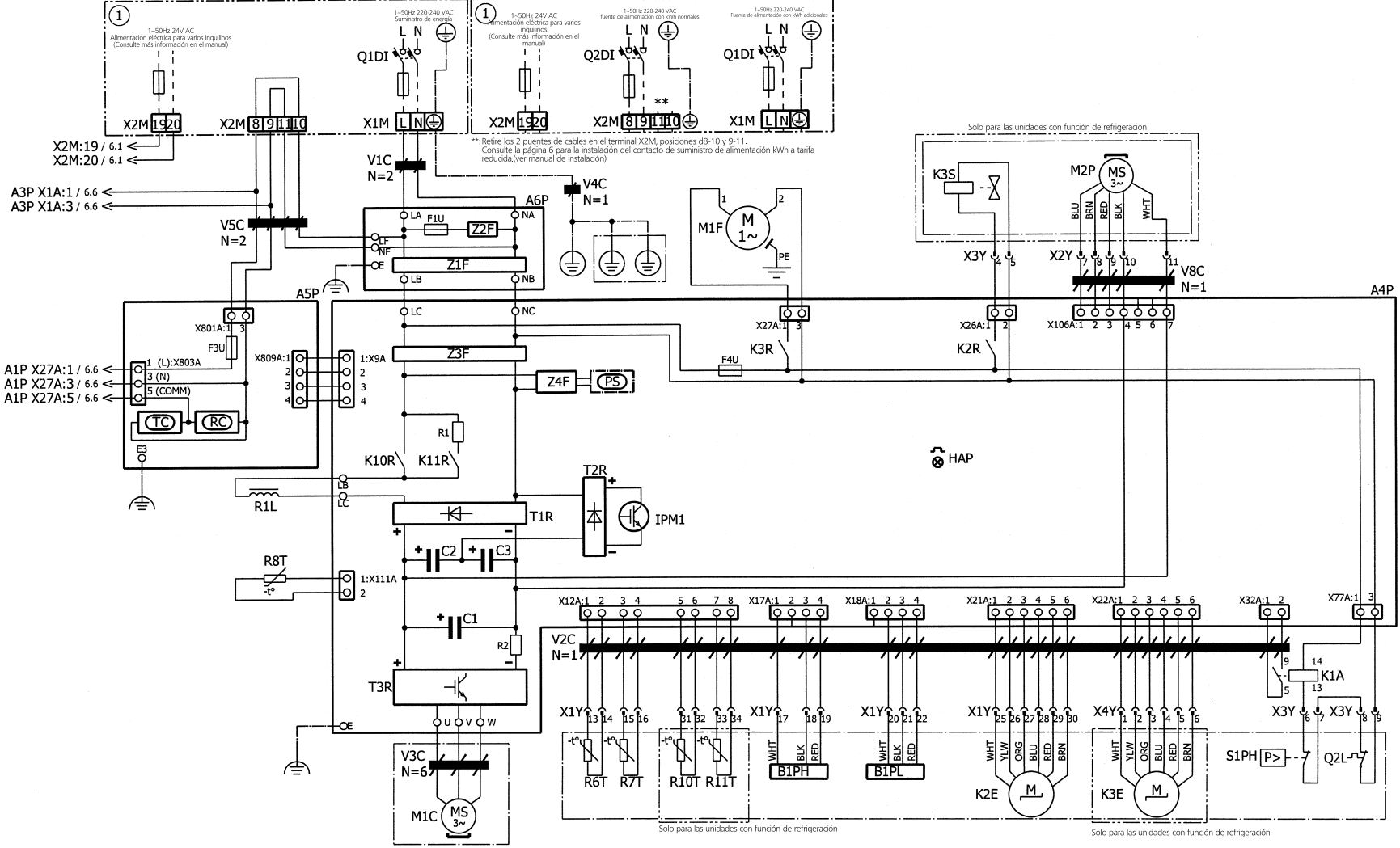


Suministro de energía  
(Solo para instalaciones de alimentación eléctrica normales)

Suministro de energía  
(Solo para instalaciones de alimentación eléctrica con kWh adicionales)



\*\* Retire los 2 puentes de cables en el terminal X2M, posiciones 8-10 y 9-11.  
Consulte la página 6 para la instalación del contacto de suministro de alimentación kWh a tarifa reducida (ver manual de instalación)

Solo para las unidades con función de refrigeración

Solo para las unidades con función de refrigeración

Solo para las unidades con función de refrigeración