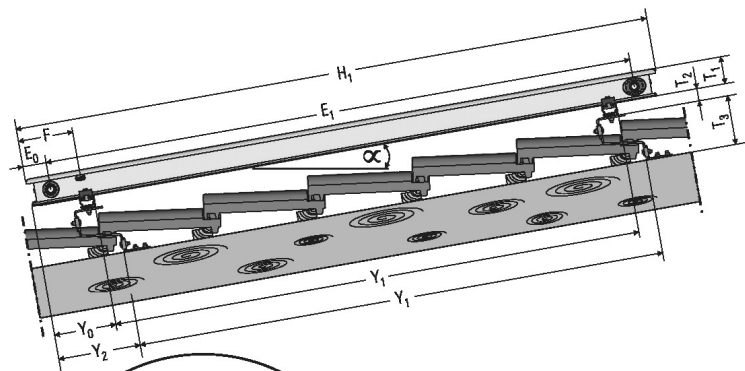


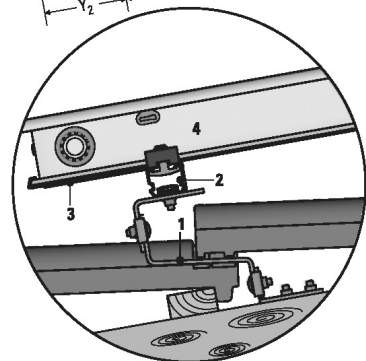
## EKS(H-V)-P



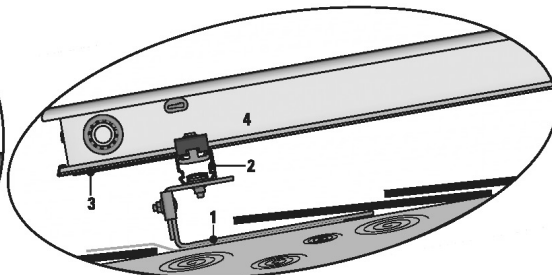
- 1 Soporte de montaje en el tejado
- 2 Carril de montaje
- 3 Gancho de fijación del colector
- 4 Panel solar plano EKS26P
- 5 Conexión del flujo de retorno
- 6 Conexión de alimentación
- 7 Tapón de aislamiento del panel solar
- 8 Codo de conexión del panel solar
- 9 Cajas de penetración del tejado universales

- $\alpha$  Ángulo de inclinación (admisible de 15° a 80°)
- T1 Altura del panel solar = 85 mm
- T2 Altura del raíl de perfil de montaje = 37 mm
- T3 Rango de ajuste de altura del gancho de fijación dentro del tejado:  
FIX-ADP: 131 a 173 mm  
FIX-ADS: 78 a 108 mm

Otras dimensiones, consultar tabla 2



Teja de tejado



Pizarra de tejado

Fig. 2: Vista lateral de un colector solar plano (se muestra un colector plano EKS26P en el sistema de drenaje de retorno)