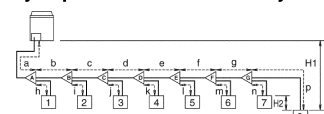


## Límites de las tuberías del sistema

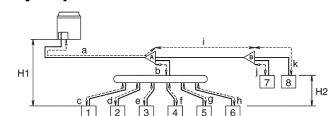
### Restricciones de la longitud de tubería

Asegúrese de realizar la instalación de tuberías dentro del rango máximo de longitud de tubería, de diferencia de nivel y de longitud después de la derivación permitidos, tal y como se indica a continuación:

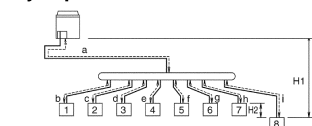
#### Ejemplo 1: Derivación con junta Refnet



#### Ejemplo 2: Derivación con colector y junta Refnet



#### Ejemplo 3: Derivación con colector Refnet



### Longitudes máximas permitidas

Longitud real del tubo entre las unidades exterior e interiores  $\leq 100\text{m}$

Ejemplo 1:  $a+b+c+d+e+f+g+p \leq 100\text{m}$

Ejemplo 2:  $a+i+k \leq 100\text{m}$

Ejemplo 3:  $a+i \leq 100\text{m}$

Longitud equivalente del tubo entre las unidades exterior e interiores  $\leq 120\text{ m}$  (la longitud equivalente de tubería de refnet es de 0,5 m y del colector de 1,0 m)

Longitud total de las tuberías desde la unidad exterior hasta todas las unidades interiores  $\leq 300\text{m}$

Longitud de las tuberías desde el primer juego de derivación (ya sea una junta o un colector Refnet) hasta la unidad interior  $\leq 40\text{m}$

[Ejemplo 1]: Unidad 8:  $b+c+d+e+f+g+p \leq 40\text{m}$

[Ejemplo 2]: Unidad 6:  $b+h \leq 40\text{m}$ , Unidad 8:  $i+k \leq 40\text{m}$

[Ejemplo 3]: Unidad 8:  $i \leq 40\text{m}$

### Diferencia máxima de altura permitida

Diferencia de altura entre las unidades exterior e interiores  $H1 \leq 40\text{m}$ .

Diferencia de altura entre la unidad interior más baja y la más alta  $H2 \leq 15\text{m}$ .

Si el ajuste [A-01] (ajuste de la unidad interior) se cambia, la diferencia  $H2$  máxima puede aumentarse en 25 m. Consulte los ajustes de campo en el manual de instalación de la unidad interior para obtener más información.

Este ajuste no puede utilizarse en las unidades EKHB RD. La diferencia  $H2$  máxima para las unidades EKHB RD está limitada a 15 m.

**Nota** Cuando la longitud de tubería equivalente entre las unidades exteriores e interiores es de 90 m o más, el tamaño del tubo de líquido principal debe aumentarse. No aumente nunca el tamaño del tubo de gas de aspiración y descarga.

Dependiendo de la longitud de la tubería, la capacidad puede disminuir, pero incluso en ese caso, es posible aumentar el tamaño del tubo de líquido principal.

HP	Líquido $\phi$ (mm)
8+10	9,5 → 12,7
12-16	12,7 → 15,9

Asegúrese de realizar la instalación de tuberías dentro del rango máximo de longitud de tubería, de diferencia de nivel y de longitud después de la derivación permitidos, tal y como se indica arriba.