

# EMRQ8-16A

## Notas

- 1 Para el método de conexión de tuberías (lados delantero e inferior) consulte el manual de instalación.
- 2 Conexiones de tuberías para conexión en la obra

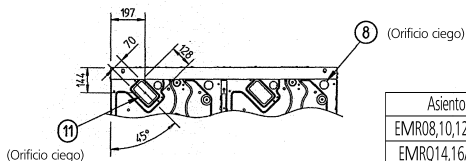
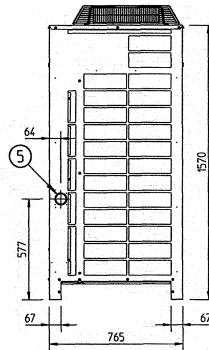
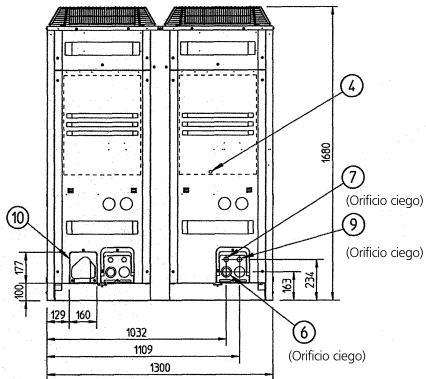
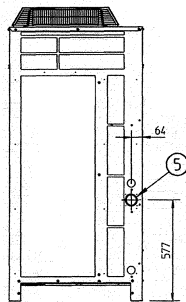
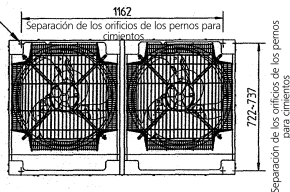
Tubería del gas de descarga  
 $\phi$  15,9 Conexión soldada: EMRQ8AAAY1  
 $\phi$  19,1 Conexión soldada: EMRQ10,12AAAY1  
 $\phi$  22,2 Conexión soldada: EMRQ14,16AAAY1

Tubería del gas de succión  
 $\phi$  19,1 Conexión soldada: EMRQ8AAAY1  
 $\phi$  22,2 Conexión soldada: EMRQ10,12AAAY1  
 $\phi$  28,6 Conexión soldada: EMRQ14,16AAAY1

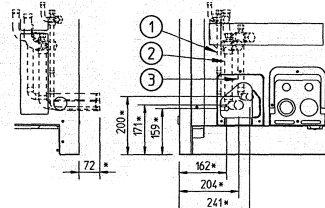
Tubo del líquido  
 $\phi$  9,5 Conexión soldada: EMRQ8,10AAAY1  
 $\phi$  12,7 Conexión soldada: EMRQ12,14,16AAAY1

- 3 \* Muestra las dimensiones después de fijar la bolsa de accesorios

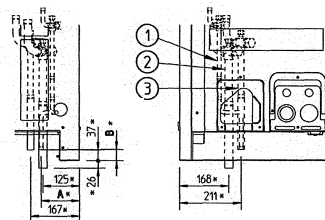
4x 15x22,5mm Orificios alargados  
 (Orificios del perno para cimientos)



Asiento	A	B
EMRQ8,10,12AAAY1	129	32
EMRQ14,16AAAY1	131	38



Detalle de la parte delantera



Detalle de la parte inferior

No	Nombre de las piezas	Observaciones
1	Boca de conexión de la tubería de líquido	Ver nota 2
2	Compuerta de conexión del tubo del gas de succión	Ver nota 2
3	Compuerta de conexión del tubo del gas de descarga	Ver nota 2
4	Terminal de puesta a tierra	Interior de la caja de interruptores (M8)
5	Orificio de paso del cable de alimentación (lateral)	$\phi$ 62mm
6	Orificio de paso del cable de alimentación (parte delantera)	$\phi$ 45mm
7	Orificio de paso del cable de alimentación (parte delantera)	$\phi$ 27mm
8	Orificio de paso del cable de alimentación (parte inferior)	$\phi$ 50mm
9	Orificio de paso de los cables (parte delantera)	$\phi$ 27mm
10	Orificio de paso de los tubos (parte delantera)	Ver nota 1
11	Orificio de la ruta de los tubos (parte inferior)	Ver nota 1