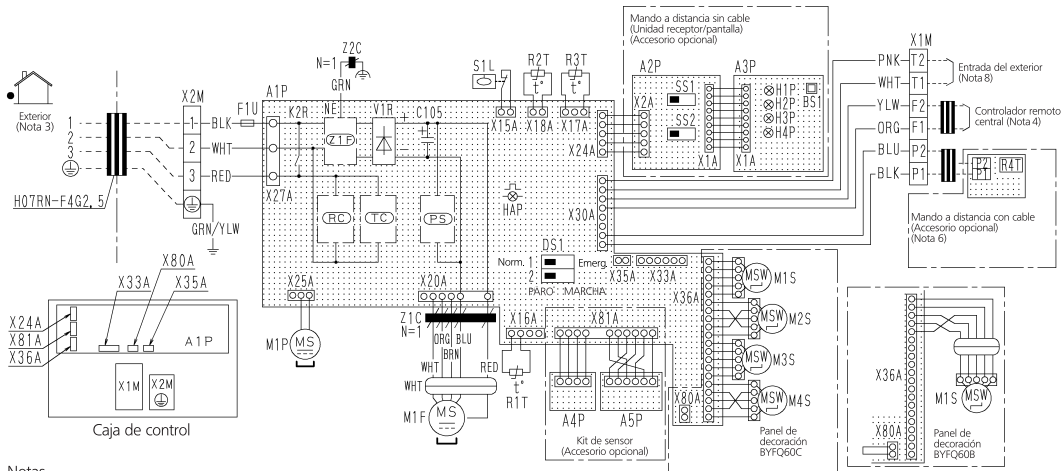


Unidad interior	
A1P	Tarjeta de circuitos impresos
C105	Condensador (M1F)
DS1	Interruptor DIP en la PCI
F1U	Fusible (F, 5A, 250V)
HAP	Luz parpadeante (monitor de servicio: verde)
K2R	Relé magnético
M1F	Motor del ventilador
M1P	Motor de la bomba de drenaje
M1S+MS1 M2+MS2 M3+MS3	Motor oscilante
R1T	Termistor (aire)
R2T + R3T	Termistor (batería)
S1L	Interruptor de flotador
V1R	Puente diodo
X1M	Regleta de bornes
X2M	Regleta de bornes
Z1F	Filtro de ruido
Z1C	Núcleo de ferrita
Z2C	Núcleo de ferrita
PS	Comutación de la alimentación eléctrica
RC	Receptor
TC	Transmisor
Mando a distancia sin cable (Unidad receptor/pantalla)	
A2P	Tarjeta de circuitos impresos
A3P	Tarjeta de circuitos impresos
BS1	Interruptor pulsador de la PCI
H1P	Lámpara piloto (encendido: rojo)
H2P	Lámpara piloto (temporizador: verde)
H3P	Lámpara piloto (señal de filtro: rojo)
H4P	Lámpara piloto (descongelación: naranja)
SS1	Commutador del selector (prin/c./sec.)
SS2	Interruptor selector (ajuste de dirección de infrarrojos)
Kit de sensor	
A4P	Tarjeta de circuitos impresos
A5P	Tarjeta de circuitos impresos
Mando a distancia con cable	
R4T	Termistor (aire)
Conector para piezas opcionales	
X24A	Conector (Mando a distancia sin cable)
X33A	Conector (adaptador para el cableado)
X35A	Conector (Alimentación eléctrica para el adaptador)
X81A	Conector (Kit de sensor)



Notas

- □ □ : Regleta de bornes, ⊗, ⊕ : Conector, — : Cableado a montar en obra
- En caso de unidad interior de funcionamiento simultáneo, consulte el cableado de la unidad interior.
- Para obtener más detalles, consulte el diagrama de cableado suministrado con la unidad exterior.
- En caso de utilizar un mando a distancia central, conéctelo a la unidad de acuerdo con el manual de instalación suministrado.
- En caso de un sistema con funcionamiento simultáneo, el número de conexiones de las unidades interiores varía en función de la conexión a la unidad exterior, confírmelo consultando el catálogo y la guía técnica, etc, antes de realizar la conexión.
- En caso de cambio de principal/secundario, consulte el manual de instalación que se suministra con el mando a distancia.
- Los símbolos tienen los siguientes significados: BLK: Negro RED: Rojo BLU: Azul WHT: Blanco YLW: Amarillo GRN: Verde ORG: Naranja BRN: Marrón PNK: Rosa.
- Cuando conecte el cableado de entrada desde el exterior, las funciones de apagado forzado o control de encendido/apagado se pueden seleccionar mediante el mando a distancia Para más detalles, consulte el manual de instalación.

En el caso del sistema de funcionamiento simultáneo (Nota 5)

