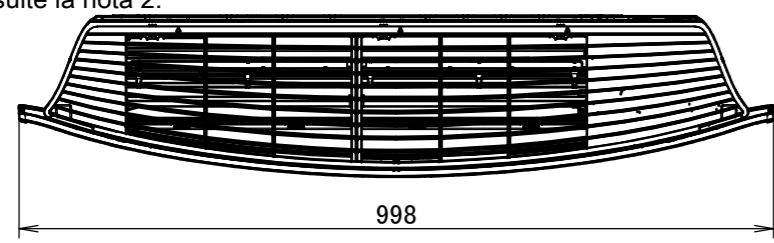


Lado izquierdo
Consulte la nota 2.

Parte posterior

Parte posterior

Lado derecho
Consulte la nota 2.



998

Terminal de conexión a tierra (M4)
En la rejilla frontal

Tornillos de fijación de la rejilla frontal
Situado en el interior de la unidad

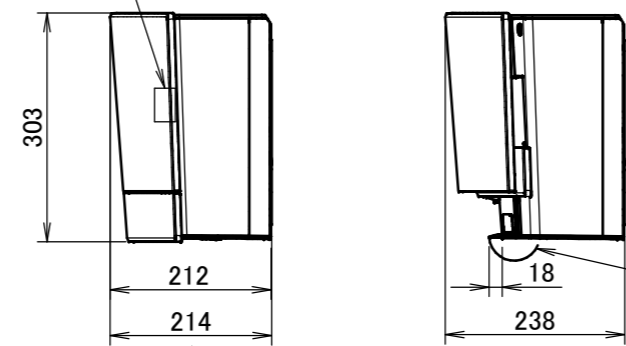
Placa de especificaciones
En la rejilla frontal

Tornillo de fijación de la tapa de servicio
En la rejilla frontal

Estado de funcionamiento

1) APAGADO 2) Encendido

Bloque de terminales con terminal de conexión a tierra
Situado en el interior de la unidad



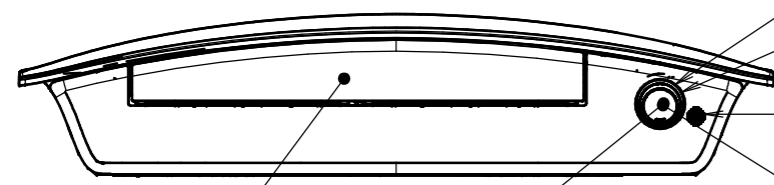
Rango de descarga de aire

Incluyendo placa de montaje

Base
Consulte la nota 3.

Base
Consulte la nota 3.

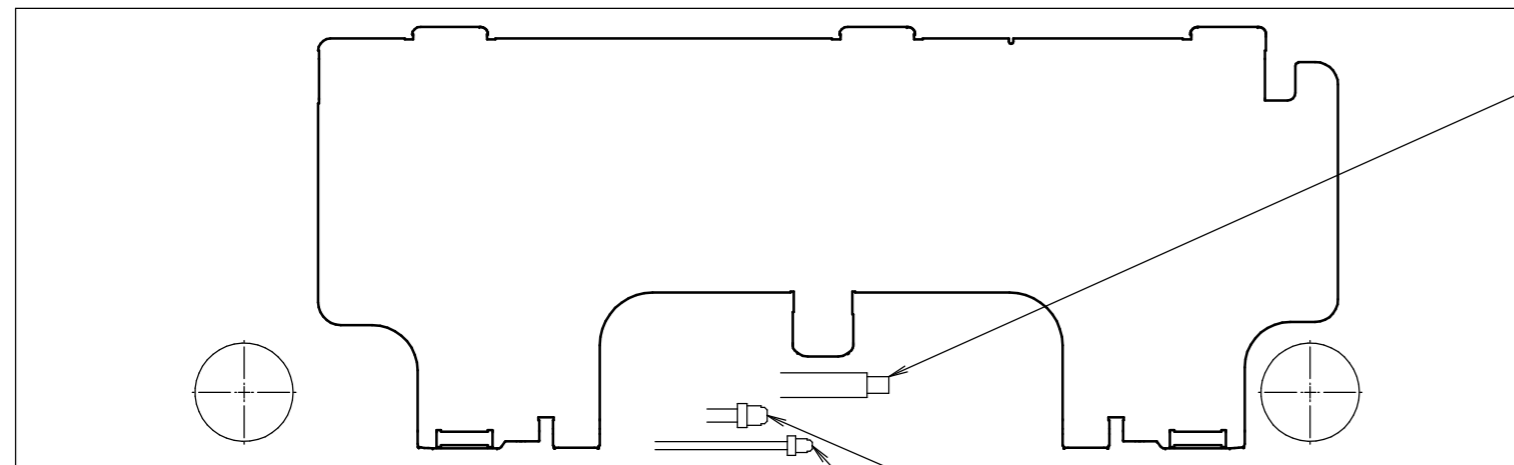
Sensor Intelligent Eye



Aleta Interruptor de ENCENDIDO/APAGADO de la unidad interior

Luz de Intelligent Eye
Lámpara de operación
Lámpara de temporizador
Sensor de temperatura ambiente
Situado en el interior de la unidad

Vista inferior

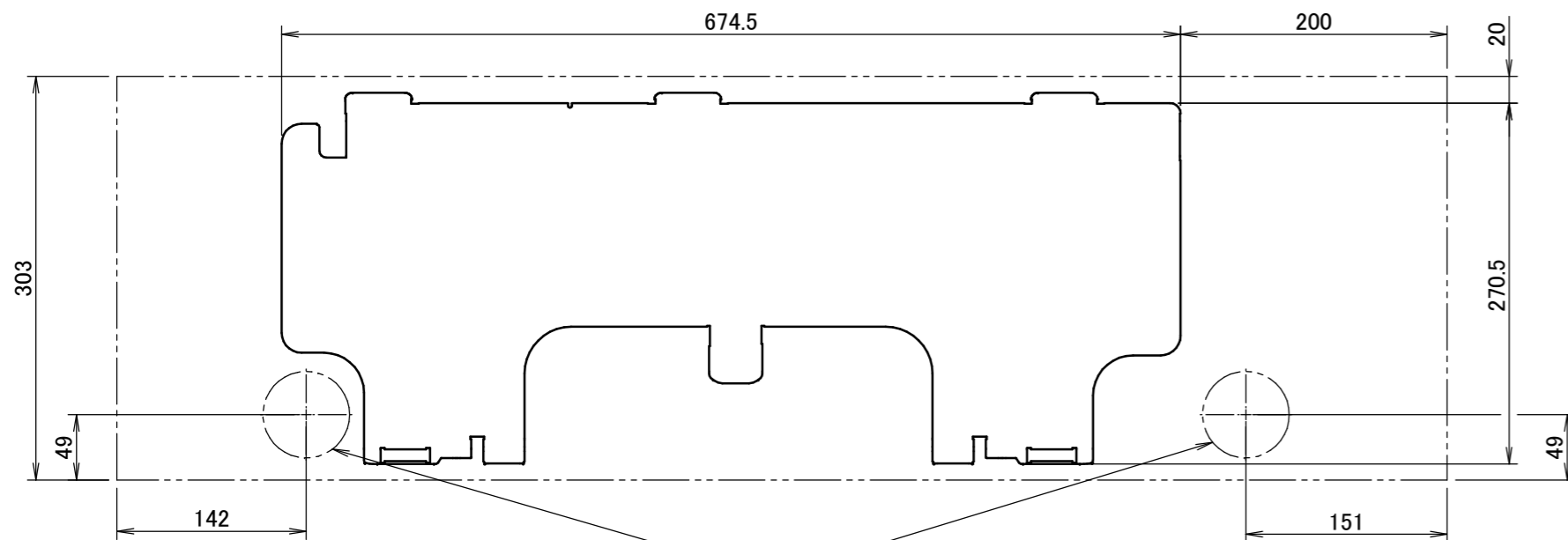


Manguera de drenaje
Pieza de conexión
Diámetro interior: 16mm
Diámetro exterior: 18mm
La longitud de la manguera de conexión del exterior de la unidad es de 465mm.

Tubo de gas $\varnothing 9.5\text{CuT}$
La longitud del tubo del exterior de la unidad es de 350mm.

Tubo de líquido $\varnothing 6.4$
La longitud del tubo del exterior de la unidad es de 400mm.

Posición estándar de los orificios en la pared



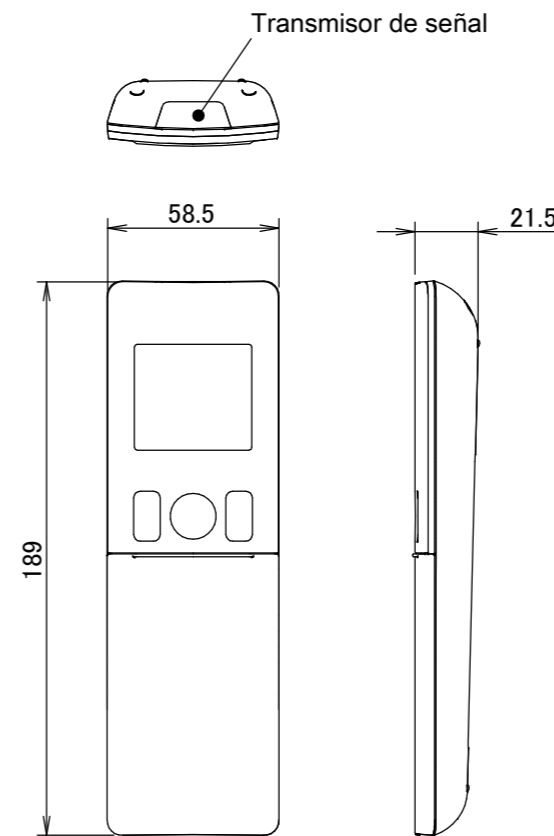
$\varnothing 65$ Orificio para tubería empotrada

Notas

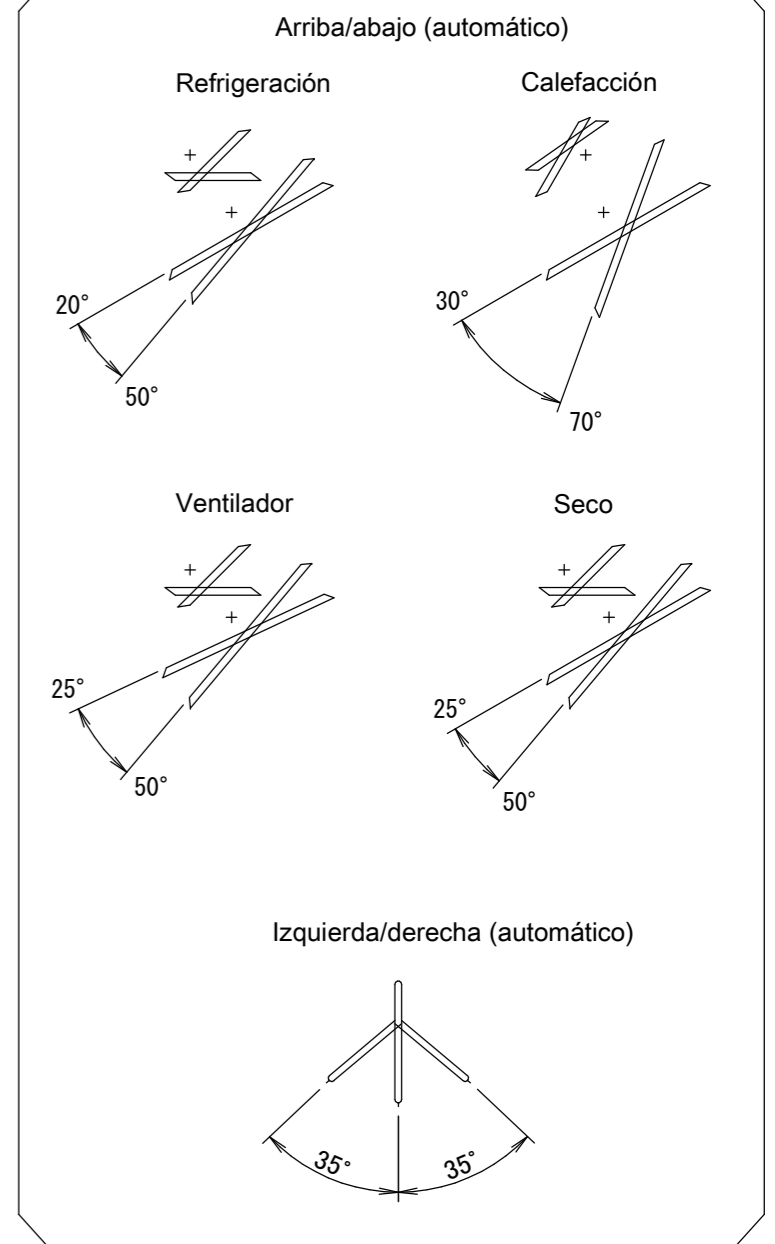
1. The $\cdot(\rightarrow)$ mark shows the piping direction.
2. En este caso, se requiere la rejilla opcional.
3. En este caso, recorte la rejilla siguiendo la plantilla de papel.

Mando a distancia inalámbrico

(ARC466A9)



Ángulo de la aleta



Espacio necesario para mantenimiento y ventilación

