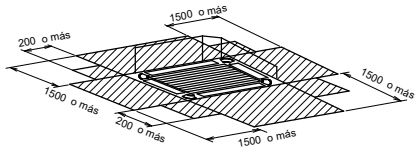
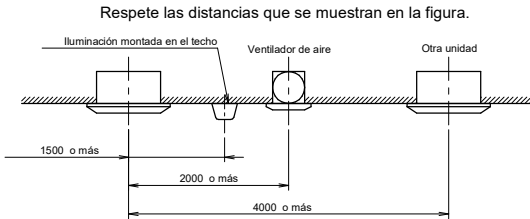
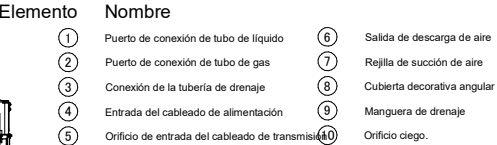
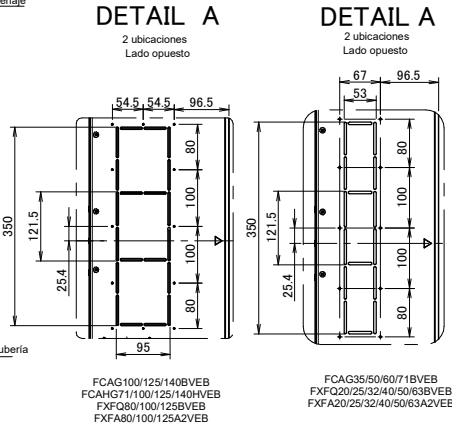
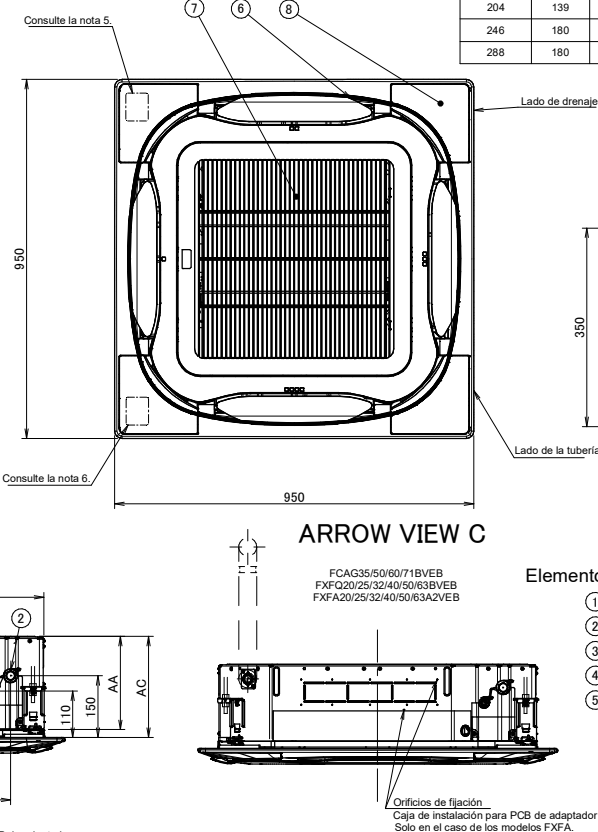
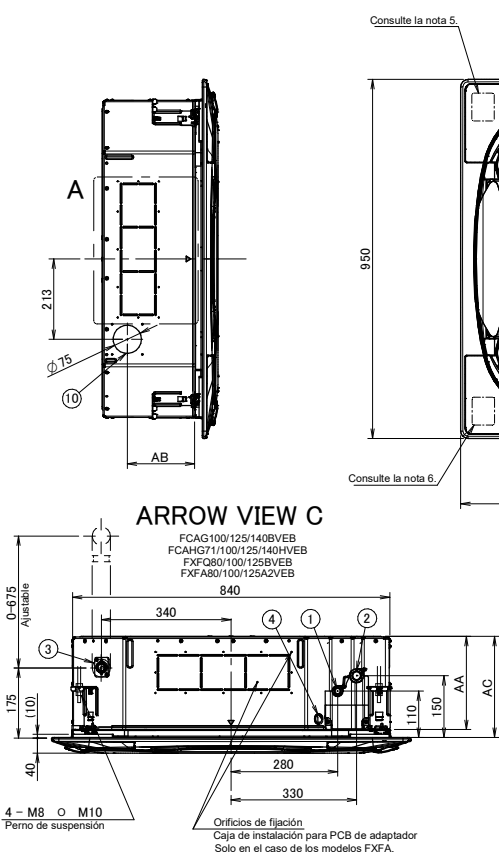
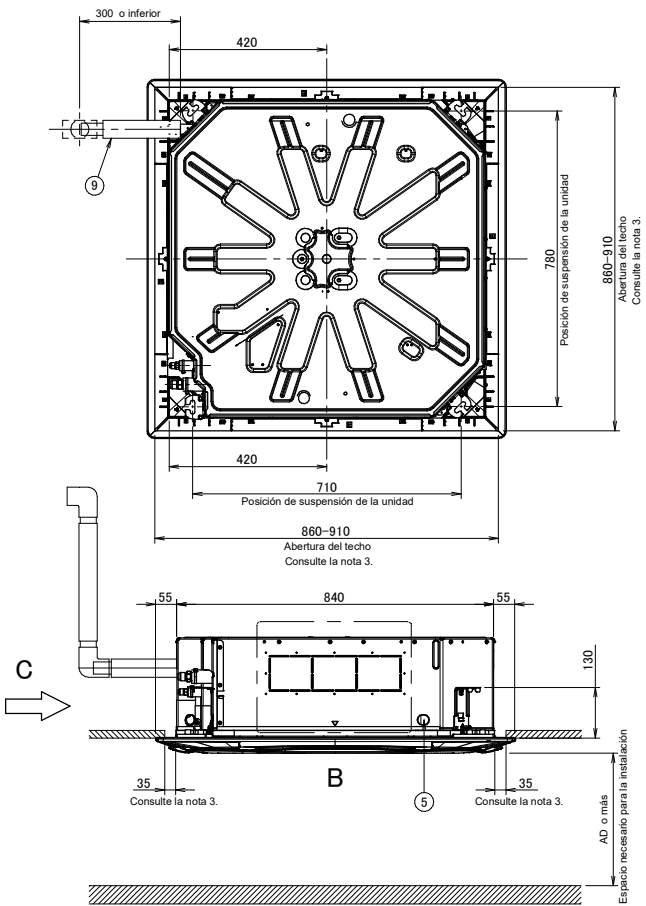


Notas

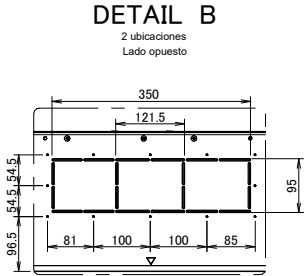
1. Ubicación de la placa de especificaciones
 - La placa de especificaciones de la unidad está situada en la cubierta de la caja de controles.
 - La placa de especificaciones del panel decorativo está situada en el marco del panel lateral de la tubería, debajo de la cubierta angular.
2. Cuando se instalan accesorios opcionales, consulte la documentación correspondiente.
3. Asegúrese de que la distancia entre el techo y la unidad de cassette no sobrepase los 35mm.
 - La apertura máxima del techo es de 910mm.
4. Cuando las condiciones del techo excedan los 30°C de temperatura ambiente y el 80% de humedad relativa o cuando el aire fresco sea conducido hacia el techo, es necesario aislamiento adicional (espuma de polietileno, grosor ≥ 10 mm).
5. Al instalar un kit de sensor, habrá un sensor en esta ubicación. Para obtener más información, consulte el dibujo del kit de sensor.
6. Al instalar un controlador inalámbrico, habrá un receptor en esta ubicación. Para obtener más información, consulte el dibujo del controlador inalámbrico.

Altura de cassette		Altura de instalación mínima	Altura de instalación mínima	
AA	AB	AC	AD	Modelo
204	139	227	2700	FCAG35/50/60/71BVEB
246	180	269	2700	FCAG100/125/140BVEB
288	180	311	2700	FCAHG71/100/125/140HVEB
204	139	227	2700	FXFQ20/25/32/40/50/63BVEB
246	180	269	2700	FXFQ80/100BVEB
288	180	311	2700	FXFQ125BVEB
204	139	227	2500	FXFA20/25/32/40/50/63A2VEB
246	180	269	2500	FXFA80/100A2VEB
288	180	311	2500	FXFA125A2VEB

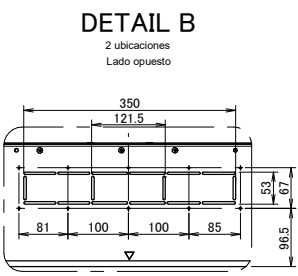


Espacio necesario para la instalación

Si la salida de descarga está cerrada mediante el kit opcional de "elemento sellante", el espacio de instalación de dicho lado (cerrado) es de 500mm en lugar de 1500mm.



DETAIL B
2 ubicaciones
Lado opuesto



DETAIL B
2 ubicaciones
Lado opuesto