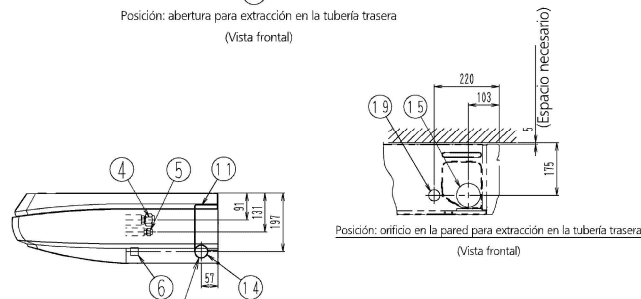
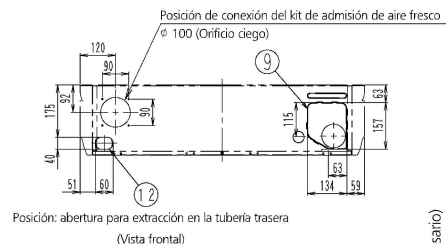
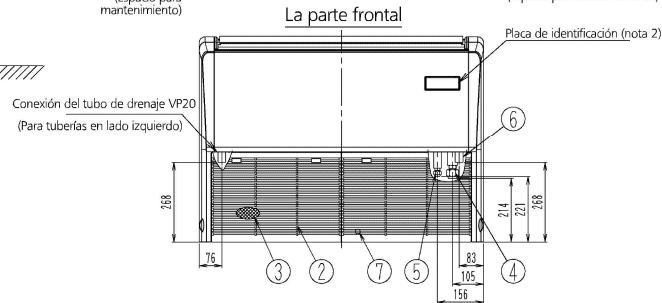
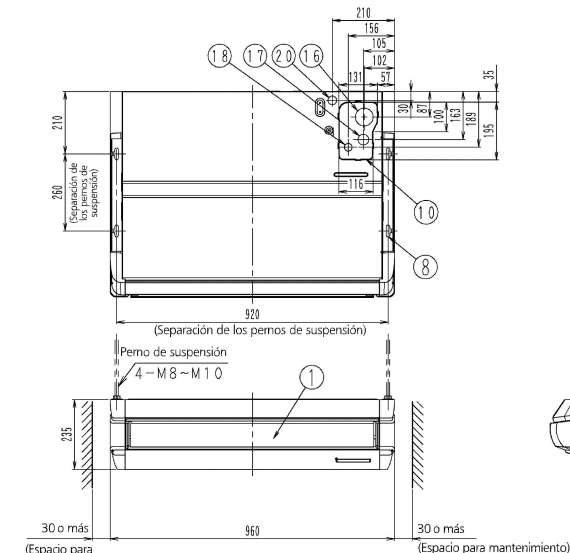
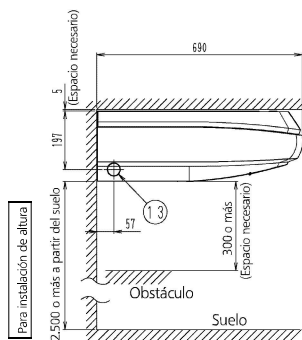


Nota:



1	Rejilla de descarga de aire	
2	Rejilla de aspiración de aire	
3	Filtro de aire	
4	Conexión del tubo de gas	Ø 12,7 abocardar
5	Conexión del tubo de líquido	Ø 6,4 abocardar
6	Conexión de la tubería de drenaje	VP20
7	Terminal de tierra (Terminal de conexión a tierra (dentro de la caja de control))	M4
8	Soporte de suspensión	
9	Cubierta de penetración de la tubería trasera	
10	Cubierta de penetración del panel superior	
11	Conexión de tubos del lado derecho	orificio de ranura
12	Conexión de tubos de drenaje de la parte trasera izquierda	orificio de ranura
13	Conexión del tubo de drenaje del lado izquierdo	orificio de ranura
14	Conexión de tubos de drenaje de la parte derecha	orificio de ranura
15	Orificio de pared para extracción en la tubería trasera	Ø 100
16	Conexión de tubos de drenaje hacia arriba	Ø 60
17	Conexión de tubos de gas hacia arriba	Ø 36
18	Conexión de tubos de líquido hacia arriba	Ø 26
19	Cableado de alimentación y conexión trasera del cableado de la unidad	Ø 29
20	Cableado de alimentación y conexión superior del cableado de la unidad	Ø 29

Nota:

1. Ubicación de la placa de identificación de la unidad: parte inferior de la carcasa del ventilador, dentro de la rejilla de aspiración.
2. En caso de utilizar un mando a distancia, esta posición será un receptor de señales. Consultar a fondo el plano del mando a distancia sin cable.
3. No coloque debajo de la unidad interior nada que pueda resultar dañado por la humedad. Cuando la humedad sea del 80% o más y la salida de drenaje esté bloqueada o el filtro de aire sucio, puede caer rocío.