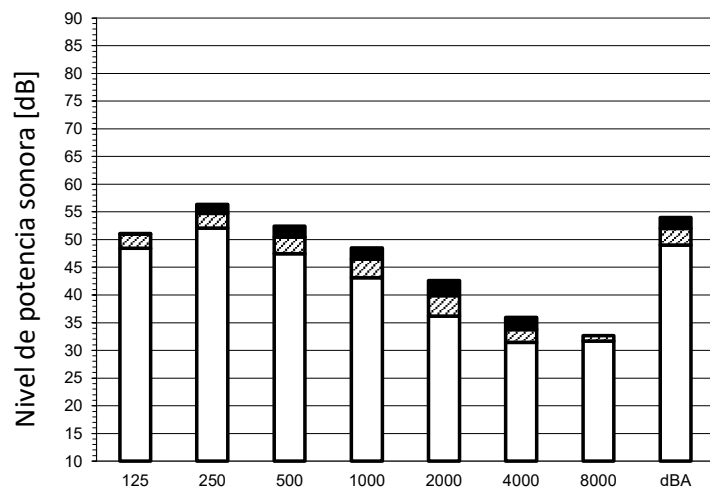
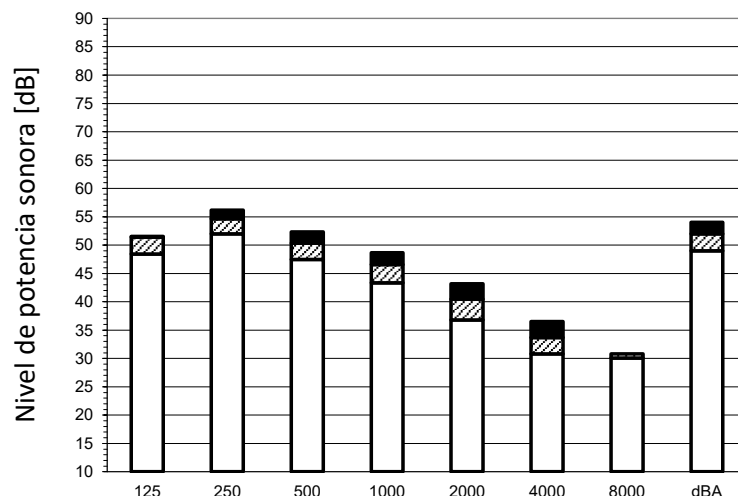


Refrigeración



Calefacción



Frecuencia central de una banda de octava [Hz]

Frecuencia central de una banda de octava [Hz]

Notas

■ Velocidad del ventilador: Alta

▨ Velocidad del ventilador: media

□ Velocidad del ventilador: Baja

1. dBA = Nivel de potencia sonora ponderado A (escala de A de acuerdo con IEC).

2. Potencia acústica de referencia 0 dB = $10E-6 \mu W$

3. Medición de acuerdo con ISO 3744