

## RWEYQ-T

### Longitud máxima permitida después de la ramificación

La longitud de tubería desde el primer kit de ramificación de refrigerante hasta la unidad interior  $\leq 40$  m.

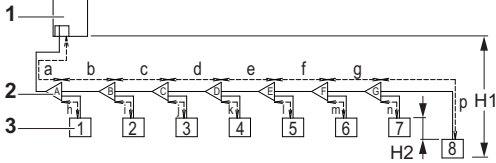
**Ejemplo 1.1:** unidad 8:  $b+c+d+e+s \leq 40$  m

**Ejemplo 1.2:** unidad 5:  $b+k \leq 40$  m, unidad 8:  $m+n+p \leq 40$  m

**Ejemplo 1.3:** unidad 8:  $o \leq 40$  m

La extensión es posible si se cumplen todas las condiciones siguientes.

La limitación puede extenderse hasta 90 m.



- 1 Unidades exteriores
- 2 Juntas Refnet (A~G)
- 3 Unidad interior (1~8)

a. La longitud de tubería entre todas las unidades interiores al kit de ramificación más cercano es  $\leq 40$  m.

**Ejemplo:** h, i, j ...  $p \leq 40$  m

b. Es necesario aumentar el tamaño de la tubería de aspiración, gas y líquido si la longitud de tubería entre el primer y último kit de ramificación es superior a 40 m.

Si el tamaño del tubo aumentado es superior al del tubo principal, el aumento no está permitido, la extensión hasta 90 m no se puede realizar. Aumente el tamaño del tubo de la siguiente forma:

9,5 → 12,7; 12,7 → 15,9; 15,9 → 19,1; 19,1 → 22,2; 22,2 → 25,4<sup>1</sup>; 28,6 → 31,8<sup>(1)</sup>; 34,9 → 38,1<sup>(1)</sup>

**Ejemplo:** unidad 8:  $b+c+d+e+f+g+p \leq 90$  m y  $b+c+d+e+f+g > 40$  m; aumente el tamaño del tubo b, c, d, e, f, g.

c. Cuando se aumente el tamaño de la tubería (paso b), la longitud de tubería debe contarse como doble (excepto la tubería principal y las tuberías que no hayan aumentado su tamaño).

La longitud de tubería total debe entrar dentro de los límites (consulte la tabla anterior).

**Ejemplo:**  $a+b*2+c*2+d*2+e*2+f*2+g*2+h+i+j+k+l+m+n+p \leq 300$  m.

d. La diferencia de longitud de tubería entre la unidad interior más cercana desde el primer kit de ramificación hasta la unidad exterior y la unidad interior más alejada a la unidad exterior es  $\leq 40$  m.

**Ejemplo:** La unidad interior más lejana 8. La unidad interior más cercana 1 →  $(a+b+c+d+e+f+g+p)-(a+h) \leq 40$  m.

### Instalación de la tubería en un sistema de unidades exteriores múltiples

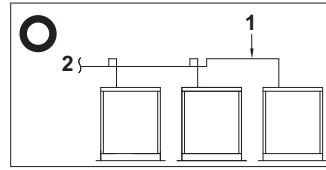
#### Precauciones al conectar tuberías entre las unidades exteriores

- Para conectar la tubería entre las unidades exteriores, siempre es necesario un kit de tubería de conexión para unidades exteriores múltiples opcional BHFQ23P907/1357 o BHFQ22P1007/1517. Cuando instale la tubería, siga las instrucciones del manual de instalación suministrado con el kit.
- Continúe con el trabajo de canalización solamente después de considerar las limitaciones de instalación que se enumeran aquí y en el capítulo False, consultando siempre el manual de instalación que se suministra con el kit.

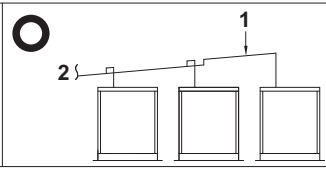
### Posibles patrones de instalación y configuraciones

- La tubería entre las unidades exteriores debe tenderse de forma nivelada o ligeramente hacia arriba para evitar el riesgo de retención de aceite en la tubería.

#### Patrón 1

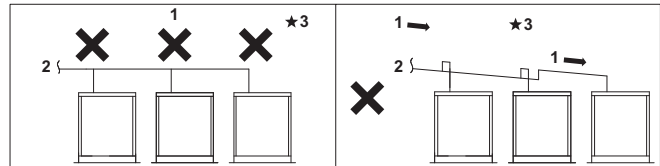


#### Patrón 2



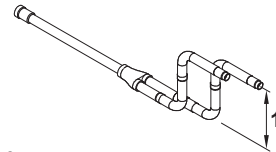
- 1 Tubería entre unidades exteriores
- 2 A la unidad interior

#### Patrones prohibidos: cambiar a patrón 1 o 2.



- 1 Tubería entre unidades exteriores
- 2 A la unidad interior
- 3 El aceite permanece en la tubería

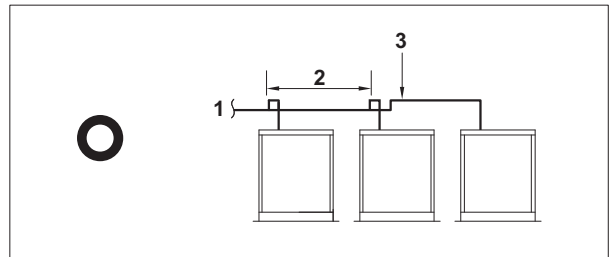
- Para la tubería de gas (tanto de descarga como de aspiración en el caso de un sistema de recuperación de calor) después de la ramificación, instale un separador de 200 mm o más utilizando la tubería que se incluye en el kit de tubería para conectar la unidad exterior. En caso contrario, el refrigerante podría permanecer en la tubería, provocando daños en la unidad exterior.



1  $\geq 200$  mm

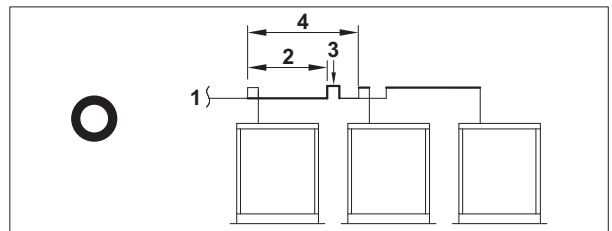
- Si la longitud de tubería entre el kit de tubería de conexión de la unidad exterior o entre las unidades exteriores supera los 2 m, cree una elevación de 200 mm o más en la línea de gas dentro de los 2 m comprendidos desde el kit.

#### Si $\leq 2$ m



- 1 A la unidad interior
- 2  $\leq 2$  m
- 3 Tubería entre unidades exteriores

#### Si $\geq 2$ m



- 1 A la unidad interior
- 2  $\leq 2$  m
- 3 Altura de elevación:  $\geq 200$  mm
- 4  $\geq 2$  m

1. Si está disponible en la obra. En caso contrario, no podrá aumentarse.