

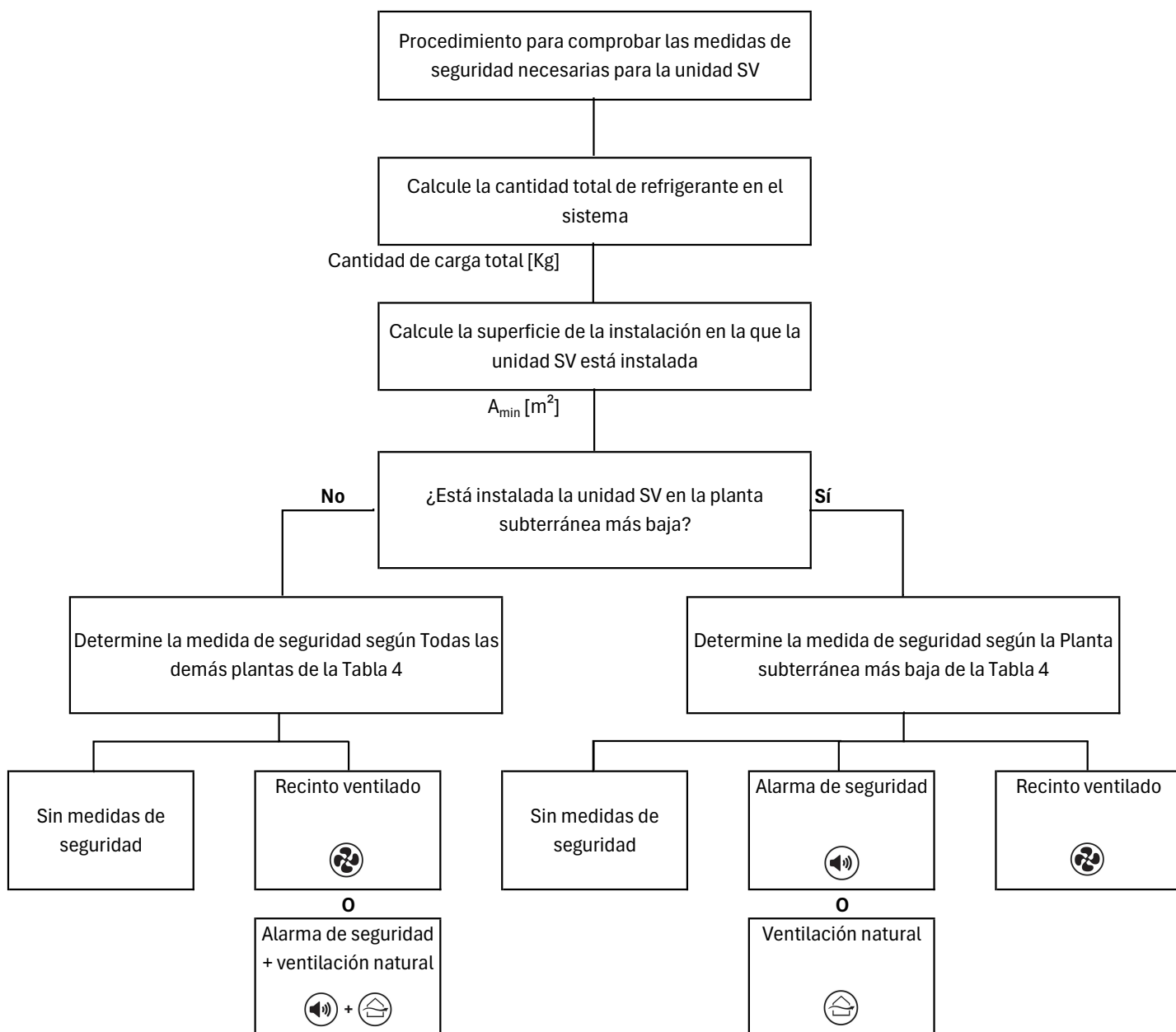
Instalación de la unidadSV

Dependiendo del tamaño de la habitación donde la unidad SV está instalada y de la cantidad total de refrigerante en el sistema, se pueden aplicar distintas medidas de seguridad.

Siga el diagrama de flujo. Los detalles se describen en el manual de la unidad SV .

Nota: si la altura de instalación es superior a 2.2 m, se pueden aplicar los distintos límites de las medidas de seguridad aplicables.

Para saber qué medida de seguridad es necesaria en caso de que la altura de la instalación sea superior a 2.2 m, consulte el VRV Xpress (<https://vrvxpress.daikin.eu/>).



* NO utilice una alarma de seguridad externa si la unidad SV está instalada en un espacio ocupado donde el movimiento de las personas está restringido.