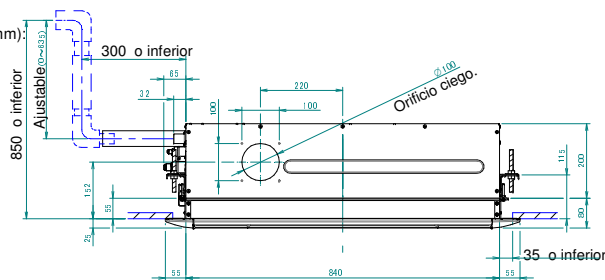


1. Ubicación de la placa de especificaciones. La placa de especificaciones de la unidad está situada en la cubierta de la caja de controles. La placa de especificaciones del panel decorativo está situada en el marco interior, dentro de la rejilla de succión.
2. Aunque es posible una instalación con una abertura cuadrada en el techo de hasta 910x510mm, es necesario mantener una distancia de 35mm o menos entre la unidad interior y la abertura del techo, para dejar un espacio suficiente para la inserción.
3. Cuando se instalan accesorios opcionales, consulte la documentación correspondiente.
4. Si se cumplen las siguientes condiciones, hace falta un aislamiento adicional (lana de vidrio o espuma de polietileno, grosor $\geq 10\text{mm}$):
Condiciones ambientales en el techo $\geq 30^\circ\text{C}$ y humedad relativa de 80%.

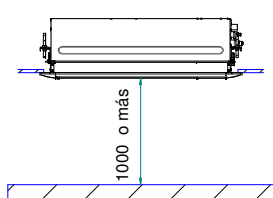
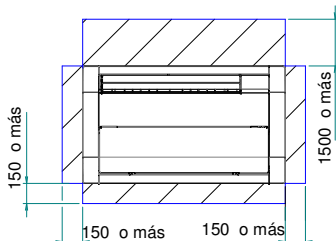
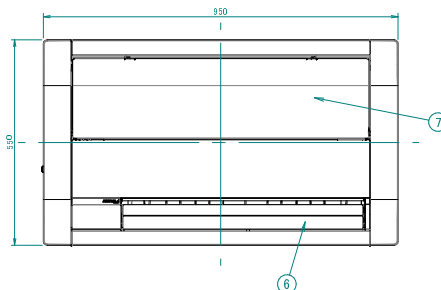
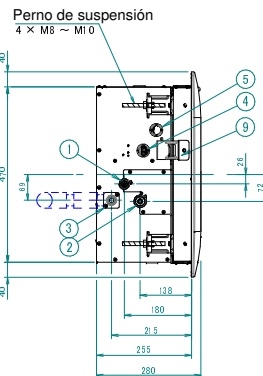
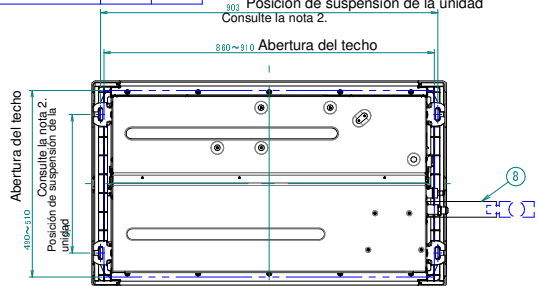
El aire fresco es conducido hasta el techo.
La unidad funciona de forma continua.

Modelo	øA	øB
FXKQ20AMVEB	6.4	12.7
FXKQ25AMVEB	6.4	12.7
FXKQ32AMVEB	6.4	12.7
FXKA20AMVEB	6.4	9.5
FXKA25AMVEB	6.4	9.5
FXKA32AMVEB	6.4	9.5

Elemento	Nombre de pieza	Elemento	Nombre de pieza
1	Conexión de la tubería de líquido aA	6	Lado de descarga de aire
2	Conexión de la tubería de gas aB	7	Lado de aspiración de aire
3	Salida de drenaje Diámetro interior: 26mm Diámetro exterior: 26mm	8	Manguera de drenaje (accesorio) Diámetro interior: 25mm
4	Entrada del cableado de alimentación	9	Soporte metálico
5	Conexión de cableado Entrada de cableado de control remoto		



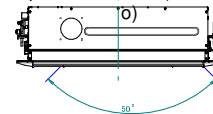
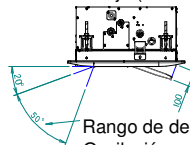
301 Posición de suspensión de la unidad
Consulte la nota 2.



Ajuste de la dirección del flujo de aire

Arriba/abajo (automático)

Izquierda/derecha (automático)



Rango de descarga de aire
Oscilación

Espacio necesario