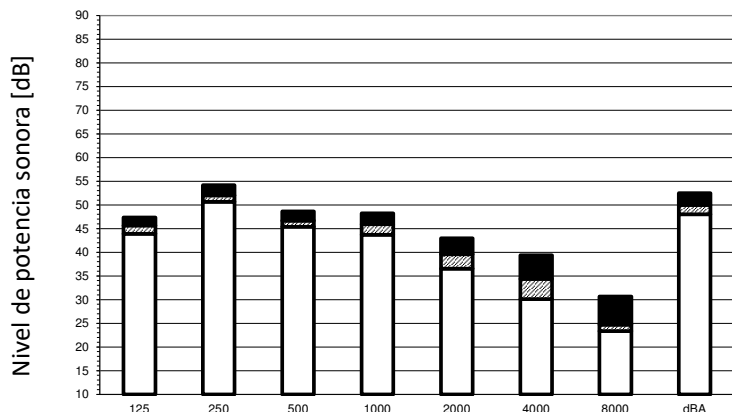
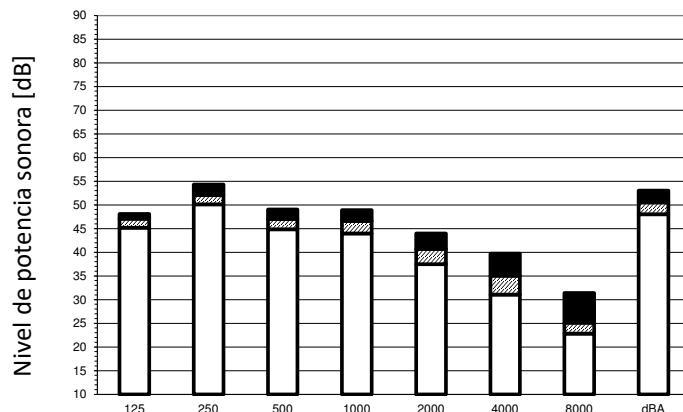


Modo refrigeración



Frecuencia central de una banda de octava [Hz]

Modo calefacción



Frecuencia central de una banda de octava [Hz]

Designación

- A Incrustación
- B Velocidad del ventilador: Alta
- C Velocidad del ventilador: media
- D Velocidad del ventilador: Baja

Notas

- 1) dBA = Nivel de potencia sonora ponderado A (escala de A de acuerdo con IEC).
- 2) Potencia acústica de referencia 0 dB = 10E-6 μW
- 3) Medición de acuerdo con ISO 3744

Refrigeración dB totales

A	B	C	D
dBA	52,5	50,0	48,0

Calefacción dB totales

A	B	C	D
dBA	53,0	50,5	48,0