



homecontrols

Daikin Home Controls (DHC) Room Thermostat – 1
Daikin Home Controls (DHC)-Raumthermostat – 1
Thermostat d'ambiance Daikin Home Controls (DHC) – 1

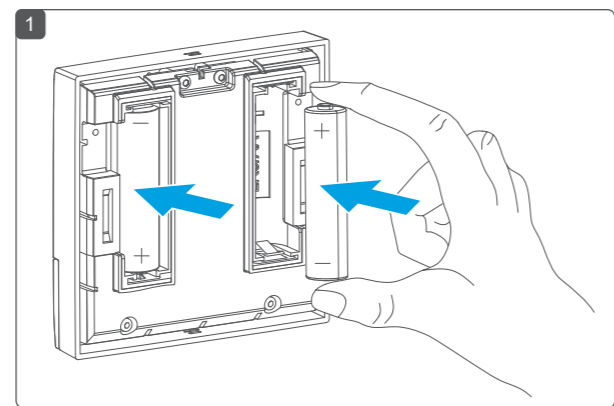
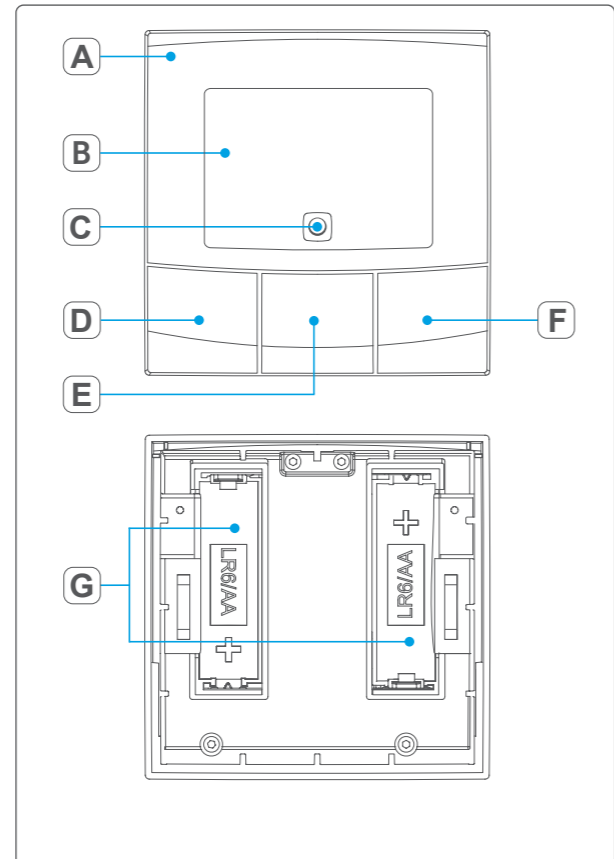
Installation and operation manual
Installations- und Bedienungsanleitung
Manuel d'installation et d'utilisation

More documentation can be found on the product pages.
Weitere Dokumentation finden Sie auf den Produktseiten.
Consultez les pages de produits pour accéder à d'autres documents.

EKRCTRDI2BA // 4P687175-1 // 2022.04
Documentation © Daikin Europe N.V., Belgium
All rights and changes reserved. Printed in Hong Kong.

Accessory overview // Geräteübersicht // Présentation de l'appareil

- A Electronic unit (thermostat) // Elektronikeinheit (Thermostat) // Unité électronique (thermostat)
- B Display // Anzeige // Écran
- C System button and LED // Systemtaste und LED // Bouton et voyant du système
- D Minus button // Minus-Taste // Bouton de réduction
- E Menu/Boost button // Menü-/Boost-Taste // Bouton Menu/Boost
- F Plus button // Plus-Taste // Bouton d'augmentation
- G Battery compartment // Batteriefach // Compartiment des piles



Download and install the ONECTA app // Laden Sie die ONECTA-App herunter und installieren Sie sie // Téléchargez et installez l'application ONECTA



Open the ONECTA app. // Öffnen Sie die ONECTA-App. // Ouvrez l'application ONECTA.

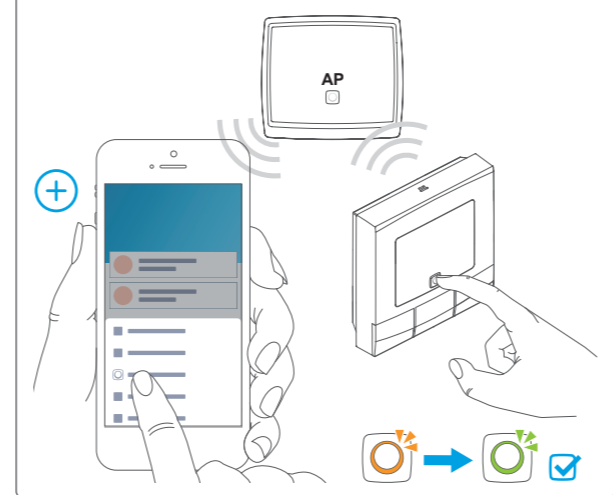
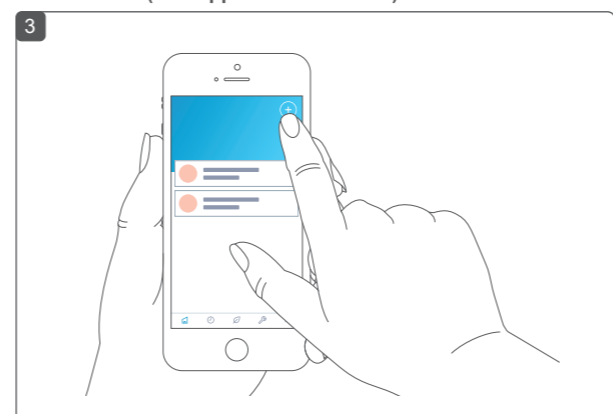
Check if your Daikin Altherma unit is visible in the app. // Prüfen Sie, ob Ihr Daikin Altherma-Gerät in der App sichtbar ist. // Vérifiez si votre unité Daikin Altherma figure dans l'application.

- If it is not visible, add your Daikin Altherma unit first by clicking the plus symbol (+) and selecting **Add a device**. Follow the instructions in the app. // Wenn es nicht sichtbar ist, fügen Sie zuerst das Daikin Altherma-Gerät hinzu, indem Sie auf das Plus-Symbol (+) klicken und dann **Gerät hinzufügen** auswählen. Befolgen Sie die Anweisungen in der App. // Si elle n'y figure pas, commencez par ajouter votre unité Daikin Altherma en cliquant sur le symbole plus (+) et en sélectionnant **Ajouter un appareil**. Suivez les instructions de l'application.

Check if your DHC Access Point is visible in the app. // Prüfen Sie, ob Ihr DHC Access Point in der App sichtbar ist. // Vérifiez si votre appareil DHC Access Point figure dans l'application.

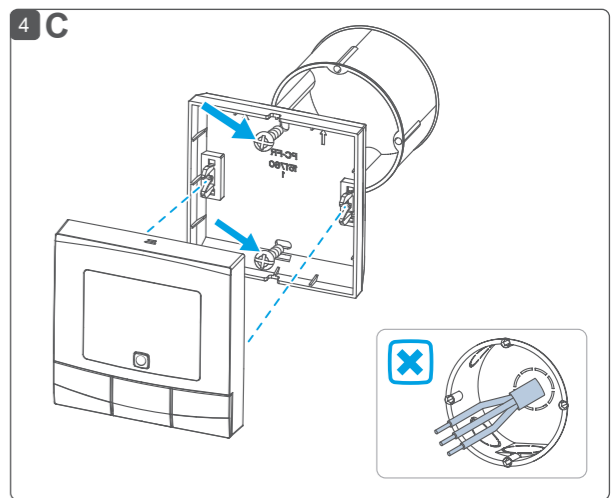
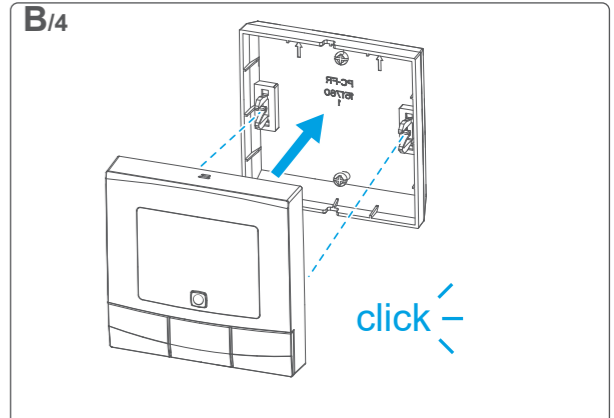
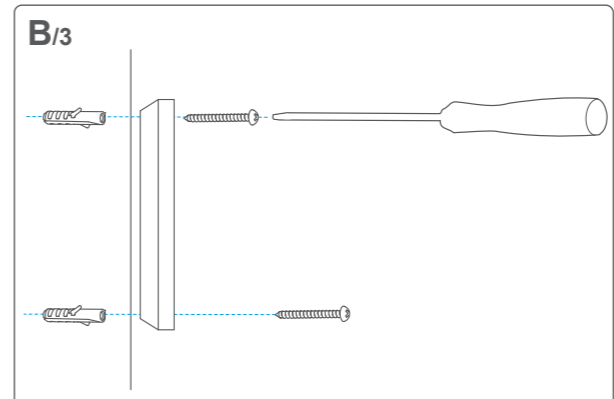
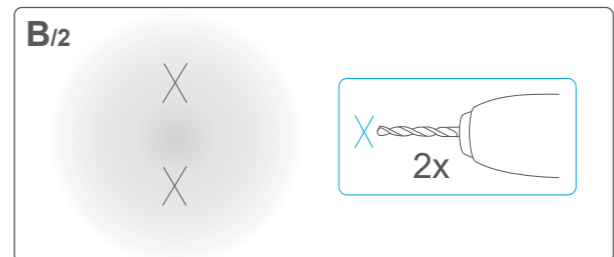
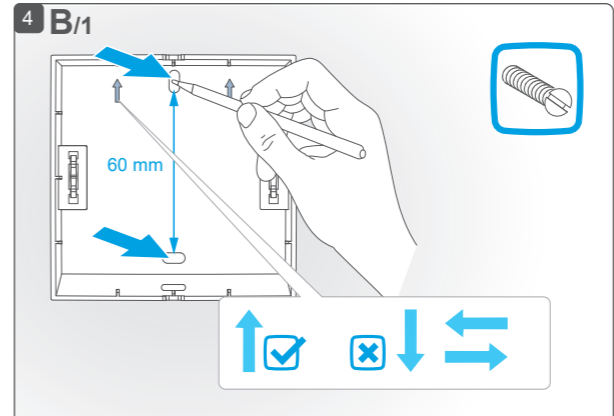
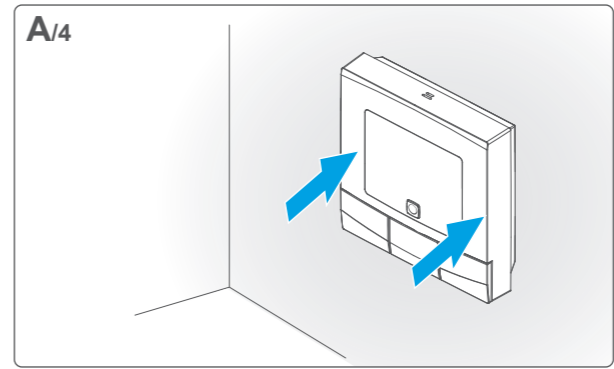
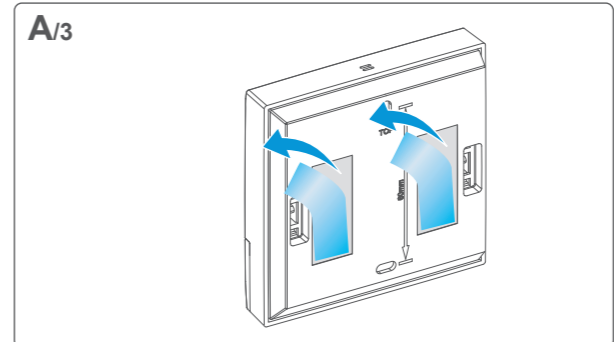
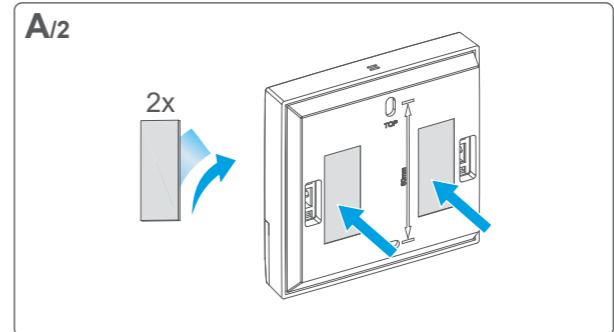
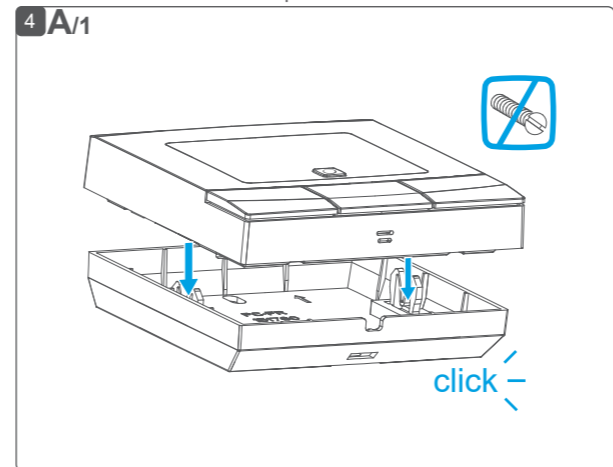
- If it is not visible, add your DHC Access Point first. See the manual of the DHC Access Point. // Wenn er nicht sichtbar ist, fügen Sie zuerst den DHC Access Point hinzu. Beachten Sie die Bedienungsanleitung des DHC Access Point. // S'il n'y figure pas, commencez par ajouter votre DHC Access Point. Consultez le manuel de l'appareil DHC Access Point.

Connect accessory to the DHC Access Point (via the ONECTA app): // Verbinden Sie das Zubehör über die ONECTA-App mit dem DHC Access Point: // Raccordement de l'appareil au DHC Access Point (via l'application ONECTA) :

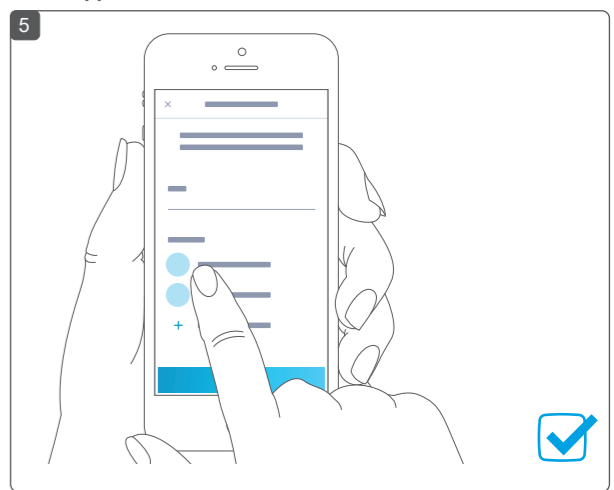


Mounting: // Montage: // Montage :

- A Adhesive strips // Klebestreifen // Bandes adhésives
- B Screws // Schrauben // Vis
- C Flush-mounted box // Unterputzdose // Boîtier d'encastrement



Set up ecosystem in the ONECTA app: // Richten Sie das System in der ONECTA-App ein: // Configurez l'écosystème dans l'application ONECTA :



Read the manual carefully and keep it in a safe place.
Attention! This indicates a hazard. **Additional important information.**

- Observe the safety information in the supplement „Safety instructions and general information“

Lesen Sie die Anleitung sorgfältig durch und bewahren Sie sie an einem sicheren Ort auf.

Achtung! Dieses Symbol verweist auf eine Gefahr. **Ergänzende wichtige Informationen.**

- Beachten Sie die Sicherheitshinweise im ergänzenden Dokumente „Sicherheitshinweise und allgemeine Informationen“.

Lisez attentivement ce manuel et conservez-le en lieu sûr.

Attention ! Ce symbole indique un danger. **Informations importantes supplémentaires.**

- Respectez les informations de sécurité du supplément „Consignes de sécurité et informations générales“.

Manufacturer's authorised representative:
Autorisierter Vertreter des Herstellers:
Représentant autorisé du fabricant :

Daikin Europe N.V.
Zandvoordestraat 300
B-8400 Oostende, Belgium
www.daikin.eu

Function

This accessory is part of the **Daikin Home Controls (DHC) ecosystem** and works with a wireless connection. All accessories of the ecosystem can be configured and controlled comfortably and individually via the ONECTA app. You can also operate DHC accessories in conjunction with many partner solutions. The available functions provided by the ecosystem in combination with other accessories are described in the DHC Application Guide.

The **DHC Room Thermostat** enables time-controlled regulation of your conventional radiators with DHC Radiator Thermostats, or of your floor heating in combination with DHC Floor Heating Controllers, and adjusts heating phases to your individual needs.

The DHC Room Thermostat measures the room temperature and humidity and transmits these at intervals to the DHC Radiator Thermostats or DHC Floor Heating Controllers enabling room temperatures to be precisely controlled.

You can comfortably control the DHC Room Thermostat in combination with a DHC Access Point via the free app.

Thanks to battery operation and radio communication, the Room Thermostat is highly flexible concerning the mounting location.

The DHC Room Thermostat is highly flexible concerning the mounting location.

 When selecting the installation location, check for electrical wires and power supply cables.

The DHC Room Thermostat is highly flexible concerning the mounting location.

The DHC Room Thermostat is highly flexible concerning the mounting location.

Notes for mounting on a flush-mounted box

 If the accessory is mounted to a flush-mounted box, there may be no open conductor ends.

 If changes or works have to be made on the house installation (e.g. extension, bypass of switch or socket inserts) or the low-voltage distribution for mounting or installing the accessory, the following safety instruction must be considered:

 Attention! Only to be installed by persons with the relevant electro-technical knowledge and experience!*

Incorrect installation can put your own life at risk and the lives of other users of the electrical system. Incorrect installation also means that you are running the risk of serious damage to property, e.g. because of a fire. You may be personally liable in the event of injuries or damage to property. **Contact an electrical installer!**

***Specialist knowledge required for installation:** The following specialist knowledge is particularly important during installation:

- The “5 safety rules” to be used:
 - Disconnect from mains; Safeguard from switching on again; Check that system is de-energised; Earth and short circuit; Cover or cordon off neighbouring live parts;
- Select suitable tools, measuring equipment and, if necessary, personal safety equipment;
- Evaluation of measuring results;
- Selection of electrical installation material for safeguarding shut-off conditions;
- IP protection types;

The DHC Room Thermostat is highly flexible concerning the mounting location.

Technical specifications // Technische Daten // Caractéristiques techniques

| EN | DE |
|------------------------------|--|
| Device name | Gerätename |
| Supply voltage | Netzspannung |
| Current consumption (max.) | Stromaufnahme (max.) |
| Battery life in years (typ.) | Batterienutzungsdauer in Jahren (typ.) |
| Degree of protection | Schutzgrad |
| Ambient temperature | Umgebungstemperatur |
| Dimensions (W x H x D) | Abmessungen (H x B x T) |
| Weight (including batteries) | Gewicht (einschließlich Batterien) |
| Radio frequency | Funkfrequenz |
| Maximum radiated power | Maximale abgestrahlte Leistung |
| Receiver category | Empfängerkategorie |
| Typ. open area RF range | Typ. Freiflächen-HF-Bereich |
| Duty cycle | Einschaltdauer |
| Method of operation | Betriebsmethode |
| Degree of pollution | Verschmutzungsgrad |
| Software class | Software-Klasse |

Subject to technical changes. // Technische Änderungen bleiben vorbehalten. // Sous réserve de modifications techniques.

- Installation of electrical installation material;
- Type of supply network (TN system, IT system, TT system) and the resulting connecting conditions (classical zero balancing, protective earthing, required additional measures etc.).

DE

Declaration of conformity

Hereby, Daikin Europe N.V. declares that the radio equipment type DHC EKRCTRDI2BA is in compliance with the Directive 2014/53/EU. The original declaration of conformity is available from the EKRCTRDI2BA product pages.

DE

Funktion

Dieses Zubehör ist Teil des **Daikin Home Controls (DHC)-Systems**, das mit einer drahtlosen Verbindung arbeitet. Das gesamte Zubehör des Systems kann komfortabel und individuell über die ONECTA-App konfiguriert und gesteuert werden. Sie können das DHC-Zubehör auch in Verbindung mit vielen Partnerlösungen bedienen. Alle durch das System in Kombination mit anderem Zubehör verfügbaren Funktionen werden im DHC-Anwendungsleitfaden beschrieben.

Der **DHC-Raumthermostat** ermöglicht eine zeitgesteuerte Regulierung Ihrer konventionellen Heizkörper mit DHC-Heizkörperthermostaten oder der Fußbodenheizung in Kombination mit den DHC-Steuerungen für die Fußbodenheizung. Die Heizphasen werden an Ihre persönlichen Anforderungen angepasst.

Der DHC-Raumthermostat misst die Raumtemperatur und die Luftfeuchtigkeit und überträgt diese in regelmäßigen Abständen an die DHC-Heizkörperthermostate oder die DHC-Steuerungen der Fußbodenheizung, wodurch eine genaue Steuerung der Raumtemperatur ermöglicht wird.

Sie können den DHC-Raumthermostat komfortabel in Kombination mit einem DHC Access Point über die kostenlose App steuern.

Dank des Batteriebetriebs und der Funkkommunikation ist der Raumthermostat extrem flexibel in Bezug auf die Montageposition.

The DHC Room Thermostat is highly flexible concerning the mounting location.

 Prüfen Sie bei der Auswahl der Montageposition diese auf elektrische und Stromversorgungskabel.

The DHC Room Thermostat is highly flexible concerning the mounting location.

The DHC Room Thermostat is highly flexible concerning the mounting location.

Hinweise für die Montage auf einer Unterputzdose

 Wenn das Zubehör auf einer Unterputzdose montiert ist, gibt es möglicherweise keine offenen Leiterenden.

 Wenn Änderungen oder Arbeiten an der Hausinstallation (z. B. Erweiterung, Umgehung der Schalter- oder Buchseneinsätze) oder der Niederspannungsverteilung für die Montage oder Installation des Zubehörs durchgeführt werden müssen, müssen die folgenden Sicherheitshinweise beachtet werden:

 Achtung! Das Gerät darf nur von Personen mit den entsprechenden elektrotechnischen Kenntnissen und der entsprechenden Erfahrung installiert werden!*

Eine fehlerhafte Installation kann eine Gefahr für Ihr eigenes Leben und das Leben anderer Verwender des elektrischen Systems bedeuten. Eine fehlerhafte Installation kann auch bedeuten, dass ein Risiko für schwerwiegende Sachschäden besteht, z. B. durch einen Brand. Im Fall von Verletzungen oder Sachschäden können Sie persönlich haftbar gemacht werden. **Wenden Sie sich an einen Elektromonteur!**

***Für die Montage erforderliche Fachkenntnisse:** Die folgenden Fachkenntnisse sind während der Installation von besonderer Bedeutung:

- Die zu beachtenden “5 Sicherheitsregeln“:
 - Vom Netzstrom trennen; Sicherung vor erneutem Einschalten; Prüfen auf Spannungsfreiheit des Systems; Erde und Kurzschluss; Unter Spannung stehende Teile in der Nähe abdecken oder absperren;
- Wählen Sie geeignetes Werkzeug, Messgeräte und, bei Bedarf, persönliche Schutzausrüstung;
- Bewertung der Messergebnisse;
- Auswahl des Materials für die Elektroinstallation zur Sicherung der Ausschaltbedingungen;
- IP-Schutzklassen;
- Installation des Materials für die Elektroinstallation;
- Art des Versorgungsnetzwerks (TN-System, IT-System, TT-System) und der sich daraus ergebenden Anschlussbedingungen (klassischer Nullabgleich, Schutzleiter, erforderliche Zusatzmaßnahmen usw.).

FR

Konformitätserklärung

Hiermit erklärt Daikin Europe N.V., dass der Funkgerättyp DHC EKRCTRDI2BA der Richtlinie 2014/53/EU entspricht. Die Original-Konformitätserklärung ist über die EKRCTRDI2BA-Produktseiten verfügbar.

FR

Fonction

Cet appareil, qui fait partie de l'**écosystème Daikin Home Controls (DHC)**, communique à l'aide d'une connexion sans fil dédiée. Tous les appareils de l'écosystème peuvent être configurés et contrôlés aisément et individuellement via l'application ONECTA. Vous pouvez également utiliser les appareils DHC en combinaison avec de nombreuses solutions partenaires. Les fonctions disponibles fournies par l'écosystème en combinaison avec d'autres appareils sont décrites dans le guide de l'application DHC.

Le **thermostat d'ambiance DHC** permet non seulement de réguler la température de vos radiateurs conventionnels avec les thermostats de radiateur DHC, ou de votre chauffage au sol à l'aide des dispositifs de régulation du chauffage au sol DHC, mais également d'ajuster les phases de chauffage selon vos besoins.

Le thermostat d'ambiance DHC mesure la température et l'humidité intérieures, et transmet ces données à intervalles réguliers aux thermostats de radiateur DHC ou aux dispositifs de régulation du chauffage au sol DHC, afin de contrôler précisément la température de chaque pièce.

Vous pouvez contrôler confortablement le thermostat d'ambiance DHC en combinaison avec un DHC Access Point via l'application gratuite.

Dans la mesure où le thermostat d'ambiance fonctionne sur pile et communique par radio, vous pouvez l'installer où vous le souhaitez.

The DHC Room Thermostat is highly flexible concerning the mounting location.

 Lorsque vous choisissez l'emplacement d'installation, vérifiez la présence de fils électriques et de câbles d'alimentation.

The DHC Room Thermostat is highly flexible concerning the mounting location.

The DHC Room Thermostat is highly flexible concerning the mounting location.

Remarques concernant le montage du boîtier d'encastrement

 Si vous installez l'appareil sur un boîtier d'encastrement, veillez à ne laisser aucune extrémité de conducteur ouverte.

 Si, lors du montage ou de l'installation de l'appareil, des modifications ou des travaux sont nécessaires sur l'installation domestique (par exemple, extension, dérivation d'interrupteurs ou insertion de prises de courant) ou sur la distribution basse tension, tenez compte des consignes de sécurité suivantes:

 Attention ! Seules les personnes ayant les connaissances et l'expérience électrotechniques nécessaires peuvent installer cet appareil!*

The DHC Room Thermostat is highly flexible concerning the mounting location.

Une installation incorrecte peut mettre en danger votre vie et celle des autres utilisateurs du système électrique. En cas d'installation incorrecte, vous risquez également de subir de graves dommages matériels, notamment si un incendie se produit. Votre responsabilité personnelle est engagée en cas de blessures ou de dommages matériels. **Contactez un électricien certifié !**

***L'installation nécessite des compétences spécifiques :** il est particulièrement important de disposer des compétences spécifiques suivantes lors de l'installation :

- Les “5 règles de sécurité” à respecter :
 - Couper l'alimentation secteur; empêcher la remise sous tension; vérifier que le système est hors tension; mettre le système à la terre et éviter les courts-circuits; couvrir ou isoler les parties sous tension à proximité;
- Choisir les outils, les équipements de mesure et, si nécessaire, les équipements de sécurité personnelle appropriés;
- Évaluer les résultats de la mesure;
- Sélectionner le matériel d'installation électrique adéquat pour maintenir les conditions de coupure;
- Types de protection IP;
- Installer du matériel d'installation électrique;
- Type de réseau d'alimentation (système TN, système IT, système TT) et conditions de raccordement qui en découlent (harmonisation classique, mise à la terre de protection, mesures supplémentaires requises, etc.)

The DHC Room Thermostat is highly flexible concerning the mounting location.

Déclaration de conformité

Par la présente, Daikin Europe N.V., déclare que l'équipement radio DHC EKRCTRDI2BA est conforme à la directive 2014/53/UE. La déclaration de conformité originale est disponible sur les pages du produit EKRCTRDI2BA.

The DHC Room Thermostat is highly flexible concerning the mounting location.

The DHC Room Thermostat is highly flexible concerning the mounting location.

The DHC Room Thermostat is highly flexible concerning the mounting location.

The DHC Room Thermostat is highly flexible concerning the mounting location.

The DHC Room Thermostat is highly flexible concerning the mounting location.

The DHC Room Thermostat is highly flexible concerning the mounting location.

The DHC Room Thermostat is highly flexible concerning the mounting location.

The DHC Room Thermostat is highly flexible concerning the mounting location.

The DHC Room Thermostat is highly flexible concerning the mounting location.

The DHC Room Thermostat is highly flexible concerning the mounting location.

The DHC Room Thermostat is highly flexible concerning the mounting location.

The DHC Room Thermostat is highly flexible concerning the mounting location.

The DHC Room Thermostat is highly flexible concerning the mounting location.

The DHC Room Thermostat is highly flexible concerning the mounting location.

The DHC Room Thermostat is highly flexible concerning the mounting location.

The DHC Room Thermostat is highly flexible concerning the mounting location.

The DHC Room Thermostat is highly flexible concerning the mounting location.

The DHC Room Thermostat is highly flexible concerning the mounting location.

The DHC Room Thermostat is highly flexible concerning the mounting location.

The DHC Room Thermostat is highly flexible concerning the mounting location.

The DHC Room Thermostat is highly flexible concerning the mounting location.

The DHC Room Thermostat is highly flexible concerning the mounting location.

The DHC Room Thermostat is highly flexible concerning the mounting location.

The DHC Room Thermostat is highly flexible concerning the mounting location.

The DHC Room Thermostat is highly flexible concerning the mounting location.

The DHC Room Thermostat is highly flexible concerning the mounting location.

The DHC Room Thermostat is highly flexible concerning the mounting location.

The DHC Room Thermostat is highly flexible concerning the mounting location.

The DHC Room Thermostat is highly flexible concerning the mounting location.

The DHC Room Thermostat is highly flexible concerning the mounting location.

The DHC Room Thermostat is highly flexible concerning the mounting location.

The DHC Room Thermostat is highly flexible concerning the mounting location.

The DHC Room Thermostat is highly flexible concerning the mounting location.

The DHC Room Thermostat is highly flexible concerning the mounting location.

The DHC Room Thermostat is highly flexible concerning the mounting location.

The DHC Room Thermostat is highly flexible concerning the mounting location.

The DHC Room Thermostat is highly flexible concerning the mounting location.

The DHC Room Thermostat is highly flexible concerning the mounting location.

The DHC Room Thermostat is highly flexible concerning the mounting location.

The DHC Room Thermostat is highly flexible concerning the mounting location.

The DHC Room Thermostat is highly flexible concerning the mounting location.

The DHC Room Thermostat is highly flexible concerning the mounting location.

The DHC Room Thermostat is highly flexible concerning the mounting location.

The DHC Room Thermostat is highly flexible concerning the mounting location.

The DHC Room Thermostat is highly flexible concerning the mounting location.

The DHC Room Thermostat is highly flexible concerning the mounting location.

The DHC Room Thermostat is highly flexible concerning the mounting location.

The DHC Room Thermostat is highly flexible concerning the mounting location.

The DHC Room Thermostat is highly flexible concerning the mounting location.

The DHC Room Thermostat is highly flexible concerning the mounting location.

The DHC Room Thermostat is highly flexible concerning the mounting location.

The DHC Room Thermostat is highly flexible concerning the mounting location.

The DHC Room Thermostat is highly flexible concerning the mounting location.

The DHC Room Thermostat is highly flexible concerning the mounting location.

The DHC Room Thermostat is highly flexible concerning the mounting location.

The DHC Room Thermostat is highly flexible concerning the mounting location.

The DHC Room Thermostat is highly flexible concerning the mounting location.

The DHC Room Thermostat is highly flexible concerning the mounting location.

The DHC Room Thermostat is highly flexible concerning the mounting location.

The DHC Room Thermostat is highly flexible concerning the mounting location.

The DHC Room Thermostat is highly flexible concerning the mounting location.

The DHC Room Thermostat is highly flexible concerning the mounting location.